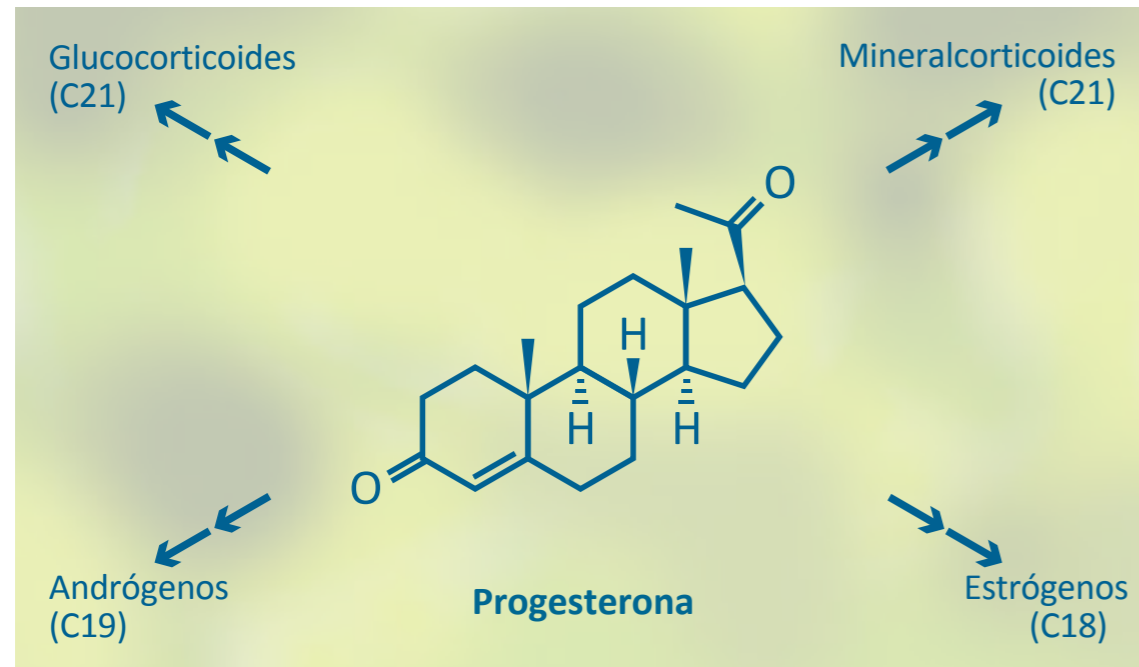


+RECIPE

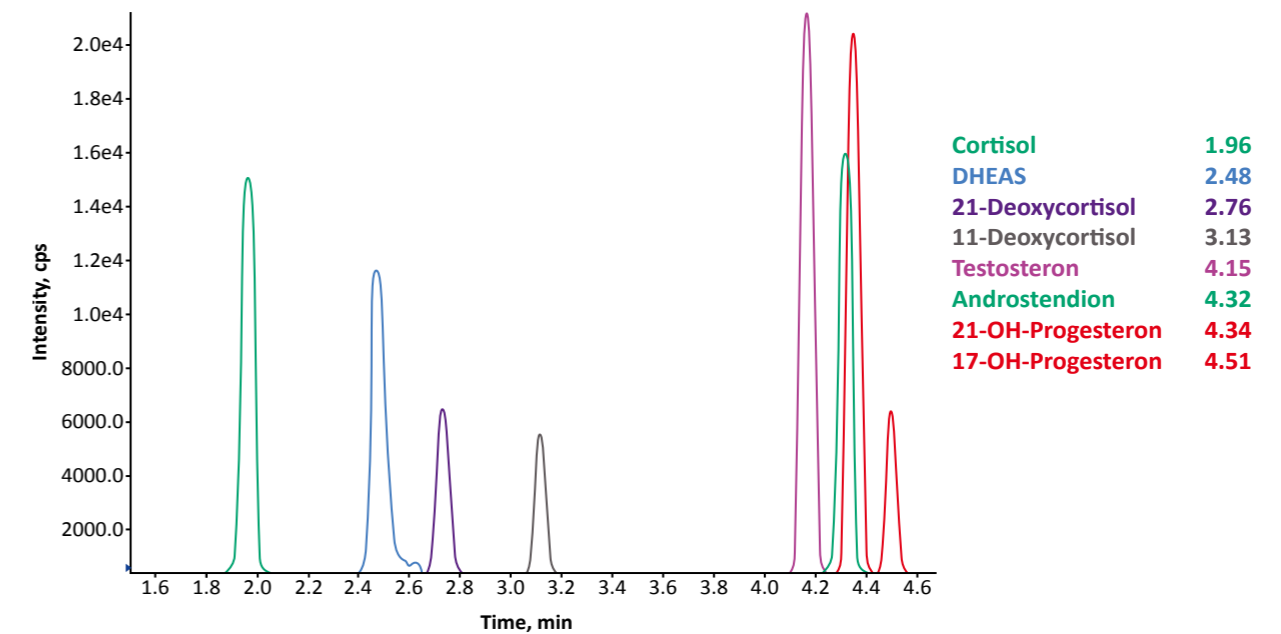
Perfil inteligente de esteroides



Detección de trastornos metabólicos.



Cromatograma del ClinChek® Serum Control Nivel II (Referencia MS12081)



Perfil metabólico inteligente de hormonas esteroides

Las hormonas esteroides se sintetizan a partir del colesterol. La mayoría de estas moléculas se producen en las glándulas suprarrenales, los testículos o ovarios. Cumpliendo una amplia gama de funciones después de unirse a receptores celulares específicos de varios órganos. Estando involucradas principalmente en el metabolismo de carbohidratos, lípidos y proteínas, respuesta al estrés, regulación del equilibrio hídrico y mineral, procesos reproductivos y desarrollo de características sexuales secundarias. En consecuencia, las hormonas esteroides también están involucradas en una variedad de enfermedades, como tumores suprarrenales, el adrenogenital

Síndrome (CAH), el síndrome de Cushing o el síndrome de ovario poliquístico. Los esteroides sintéticos se utilizan en el tratamiento médico de enfermedades agudas y crónicas, p. Ej. disfunción gonadal, alergias y supresión de respuestas inmunes. El perfil cuantitativo de los esteroides es esencial en el diagnóstico y la evaluación de las condiciones patológicas y las respuestas terapéuticas. RECIPE desarrolló un método LC-MS / MS profesional de esteroides cuantitativo rápido y simple que cubre las hormonas esteroides más relevantes. Por lo tanto, permite el reconocimiento de cambios significativos de los perfiles de esteroides individuales.

Los analitos y los estándares internos deuterados (IS)

- + + Cortisol / Cortisol-d4
- + + Testosterona / testosterona-d3
- + + Androstenediona / Androstenediona-d7
- + + 11-desoxicortisol / 11-desoxicortisol-d5
- + + 21-desoxicortisol / 11-desoxicortisol-d5
- + + 17-OH-progesterona / 17-OH-progesterona-d8
- + + 21-OH-Progesterona / 17-OH-Progesterona-d8
- + + DHEAS / DHEAS-d5

Perfil inteligente

- + Cubre los metabolitos de esteroides más reconocidos para fines de diagnóstico en un solo kit
- + Adecuado para pruebas de CAH, SOP e hipercorticismo (síndrome de Cushing)
- + Todos los metabolitos de esteroides en un análisis de 6 minutos
- + Preparación en pocos minutos



Ingeniería Analítica

Chromatography & Spectrometry

Su elección en diagnósticos de HPLC y LC-MS / MS

- + Soluciones CE-IVD certificadas y de calidad aprobada
- + Perfil metabólico único de hormonas esteroides
- + Socio preferido en más de 80 países

+RECIPE

**RECIPE Chemicals +
Instruments GmbH**

Dessauerstraße 3
80992 München

Tel. +49 89 54 70 81 - 0

Fax. +49 89 54 70 81 - 11

info@recipe.de

www.recipe.de