

MyBQ

catálogo
biología

catalogue
biology
catalogue





2010
catálogo biología
biology catalogue
2010

preparación de muestras
sample preparation

Nahita

Estuches y material de disección
Cubetas y accesorios de tinción
Corte y montaje de preparaciones

Dissecting kits and material
Staining jars and accessories
Sample slicing and mounting

ESTUCHES Y MATERIAL DE DISECCIÓN | DISSECTING KITS AND MATERIAL

■ Estuches de disección | Dissecting kits

1 | Material fabricado en acero inoxidable, suministrado en práctico estuche de cremallera

2 | Incluyen el instrumental más comúnmente utilizado y necesario para llevar a cabo disecciones y operaciones de cirugía menor en las prácticas de bachiller

1 | Instruments made of stainless steel and supplied in a useful case with zip

2 | The sets include the most commonly used and necessary instruments to perform dissecting practices in educational purposes



Referencia Code	Compuesto por Composed of
Estuche 9 piezas / Kit 9 pieces	
61111200	Estilete 14 cm / Catheter, 14 cm
	Sonda acanalada, 14 cm / Groove probe, 14 cm
	Porta agujas, 14 cm / Needle holder, 14 cm
	Mango bisturí nº 3 / Scalpel handle nº 3
	Mango bisturí nº 4 / Scalpel handle nº 4
	Tijera curva aguda-roma, 14 cm / Curved scissors, sharp-blunt, 14 cm
	Tijera recta aguda-roma, 14 cm / Straight scissors, sharp-blunt, 14 cm
	Pinza 1:2 dientes, 14 cm / Forceps 1:2 teeth, 14 cm
	Pinza sin dientes, 14 cm / Forceps without teeth, 14 cm



Estuche 15 piezas / Kit 15 pieces	
61111210	Estilete, 14 cm / Catheter, 14 cm
	Sonda acanalada, 14 cm / Groove probe, 14 cm
	Porta agujas, 14 cm / Needle holder, 14 cm
	Mango bisturí nº 3 / Scalpel handle nº 3
	Mango bisturí nº 4 / Scalpel handle nº 4
	Tijera curva aguda-roma, 14 cm / Curved scissors, sharp-blunt, 14 cm
	Tijera recta aguda-roma, 14 cm / Straight scissors, sharp-blunt, 14 cm
	Tijera Mayo recta, 14 cm / Mayo scissors, straight, 14 cm
	Tijera Mayo curva, 14 cm / Mayo scissors, curved, 14 cm
	Pinza 1:2 dientes, 14 cm / Forceps 1:2 teeth, 14 cm
	Pinza sin dientes, 14 cm / Forceps without teeth, 14 cm
	Pinza hemostática curva, 14 cm / Haemostatic forceps, curved, 14 cm
	Pinza hemostática recta, 14 cm / Haemostatic forceps, straight, 14 cm
	Pinza Mosquito recta, 12 cm / Mosquito forceps, straight, 12 cm
	Aguja disección, 14 cm / Dissecting pin, 14 cm



■ Agujas de disección | Dissecting pins

- 1 | Agujas enmangadas de longitud total aproximada 14 cm
- 2 | Disponibles con punta fina o tipo lanceta



- 1 | Pins with handle with a total approx. length of 14 cm
- 2 | Available with needle or lancet type tip

Referencia Code	Mango Handle	Punta Tip
63232010	Madera / Wood	Fina / Needle
63232011	Metal / Metal	Fina / Needle
63232020	Acero inox. / Stainless steel	Lanceta / Lancet

■ Pinzas de disección | Dissecting forceps

- 1 | En acero inoxidable
- 2 | Con punta estriada y ranuras antideslizantes



[01] Punta curva / Curved tip
[02] Punta recta / Straight tip

[03] Punta recta, fina / Straight, tip

- 1 | Made of stainless steel
- 2 | With striated tip and antiskid grooves

Referencia Code	Longitud Length	Punta Tip
61332140	14 cm	Curva / Curved
61332160	16 cm	Curva / Curved
61302012	12 cm	Recta / Straight
61302014	14 cm	Recta / Straight
61302016	16 cm	Recta / Straight
61302020	20 cm	Recta / Straight
61302025	25 cm	Recta / Straight
61312012	12 cm	Recta, fina / Straight, thin
61312014	14 cm	Recta, fina / Straight, thin

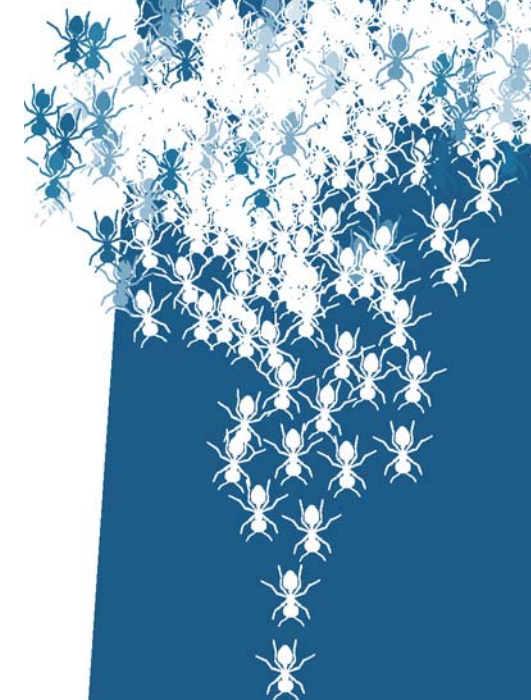
■ Pinzas de disección, 1:2 dientes | Dissecting forceps

- 1 | En acero inoxidable
- 2 | Con ranuras antideslizantes



- 1 | Made of stainless steel
- 2 | With antiskid grooves

Referencia Code	Longitud Length
61302310	12 cm
61302314	14 cm
61302316	16 cm
61302320	20 cm
61302325	25 cm



biología
[preparación de muestras]
[sample preparation]
biology

■ Tijeras de cirugía | Surgical scissors

- 1| En acero inoxidable
- 2| Con punta recta o curva

- 1| Made of stainless steel
- 2| With straight or curved tips



Referencia Code	Longitud* Length*	Hoja Blade
Recta / Straight		
62112114	14 cm	Aguda-Aguda / Sharp-Sharp
62112134	14 cm	Aguda-Roma / Sharp-Blunt
62112154	14 cm	Roma-Roma / Blunt-Blunt
62112116	16 cm	Aguda-Aguda / Sharp-Sharp
62112136	16 cm	Aguda-Roma / Sharp-Blunt
62112156	16 cm	Roma-Roma / Blunt-Blunt
Curva / Curved		
62112214	14 cm	Aguda-Aguda / Sharp-Sharp
62112234	14 cm	Aguda-Roma / Sharp-Blunt
62112254	14 cm	Roma-Roma / Blunt-Blunt
62112216	16 cm	Aguda-Aguda / Sharp-Sharp
62112236	16 cm	Aguda-Roma / Sharp-Blunt
62112256	16 cm	Roma-Roma / Blunt-Blunt

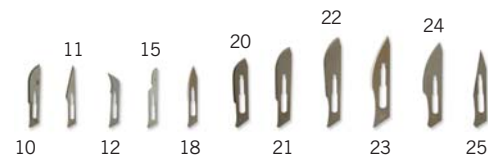
* Disponibles también con una longitud de 12 y 18 cm (para más información consulte la página web www.auxilab.com y contacte con su distribuidor)

* Also available 12 and 18 cm-long models (for further information visit the web page www.auxilab.com and contact your distributor)

■ Bisturís y hojas de bisturí estériles | Sterile scalpels and scalpel blades

- 1| En acero inoxidable
- 2| De uso único, esterilizados mediante radiación gamma y empaquetados individualmente
- 3| Los bisturís desechables se suministran en cajas de 10 uds y las hojas de bisturí en cajas de 100 uds

- 1| Made of stainless steel
- 2| Disposable, sterilized by gamma radiation and individually packaged
- 3| Disposable scalpels are supplied in boxes of 10 units and disposable blades in boxes of 100 units



Bisturís / Scalpels

Referencia Code	Número* Number
61204100	10
61204110	11
61204210	21
61204220	22
61204230	23
61204240	24

Hojas de bisturís / Scalpel blades

Referencia Code	Número* Number	Nº mango Handle nº
61205100	10	3
61205110	11	3
61205210	21	4
61205220	22	4
61205230	23	4
61205240	24	4

* Disponibles también otros números (para más información consulte la página web www.auxilab.com y contacte con su distribuidor)

* Other numbers are also available (for further information visit the web page www.auxilab.com and contact your distributor)

■ Mangos de bisturí | Scalpel handles

- 1 | Proporcionan una firme sujeción a la hoja
- 2 | En acero inoxidable

- 1 | To firmly hold the blade
- 2 | Made of stainless steel



Referencia Code	Longitud Length	Número Number
61203003	12 cm	3
61203004	14 cm	4
61203013	20 cm	3 (largo / long)
61203014	22 cm	4 (largo / long)

Así mismo, disponemos de un mayor surtido de instrumental para disección como porta agujas, pinzas hemostáticas y tijeras Mayo y Littauer de cirugía; si necesita más información o está interesado en este material consulte la página web www.auxilab.com y contacte con su distribuidor.

A wider range of dissecting instruments as needle holders, haemostatic forceps or Mayo and Littauer scissors is available; if you need any further information or are interested in these instruments visit the web page www.auxilab.com and contact your distributor.

CUBETAS Y ACCESORIOS DE TINCIÓN | STAINING JARS AND ACCESSORIES

■ Cubeta con cestillo y asa | Staining jar with tray and handle



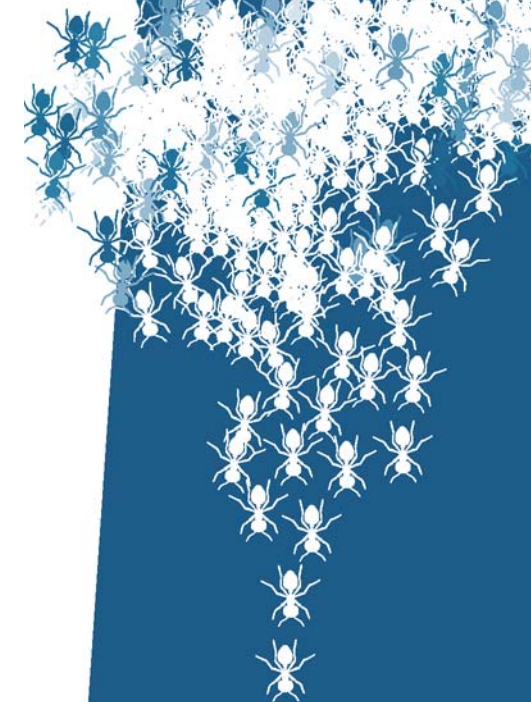
Referencia Code	Artículo Item
12960040	Completa / Complete jar
12960010	Cubeta con tapa / Jar with lid
12960020	Cestillo / Tray
12960030	Asa / Handle

Compuesta por:

- 1 | Cubeta con tapa; Dimensiones 85x70x105 mm (ext); 75x60x95 mm (int)
- 2 | Cestillo para 10 portaobjetos en posición horizontal (un máximo de 20 colocados espalda con espalda)
- 3 | Asa de acero inoxidable para trasladar el cestillo de una cubeta a otra

Composed of:

- 1 | Staining jar with lid; dimensions: 85x70x105 mm (ext), 75x60x95 mm (int)
- 2 | Tray to hold 10 slides in a horizontal position (up to 20 slides back-to-back)
- 3 | Stainless steel handle to move the tray from one jar to another



biología
[preparación de muestras]
[sample preparation]
biology

■ Cubeta tipo Coplin | Coplin staining jar



Referencia | Code: 12959000

- 1 | Con tapa
- 2 | Para 5 portaobjetos en posición vertical (un máximo de 10 colocados espalada con espalda)

- 1 | With lid
- 2 | For 5 slides in a vertical position (up to 10 slides back-to-back)

■ Cubeta tipo Schieferdecker | Schieferdecker staining jar



Referencia | Code: 12956000

- 1 | Con tapa
- 2 | Para 10 portaobjetos en posición horizontal (un máximo de 20 colocados espalada con espalda).

- 1 | With lid
- 2 | For 10 slides in a horizontal position (up to 20 slides back-to-back)

■ Cristalizadores | Crystallizing dishes



Referencia Code	Diámetro Diameter	Capacidad aprox. Approx. capacity
10184080	80 mm	150 mL
10184100	100 mm	300 mL
10184120	120 mm	500 mL
10184150	150 mm	1000 mL

- 1 | Para ser utilizados como pocillos o recipientes de tinción
- 2 | Fabricados en vidrio prensado, con reborde y disponibles en varias medidas

- 1 | To be used as staining wells and recipients
- 2 | Made of thick pressed glass, with rim and available in different sizes



■ Placas con cavidades | Plates with cavities

- 1| En porcelana esmaltada para tinción de pequeños especímenes
- 2| Pocillos de 20 mm diámetro y 5 mm profundidad

- 1| Made of glazed porcelain for staining small samples
- 2| 20 mm-diameter and 5 mm-deep wells



Referencia Code	Nº pocillos Nº wells	Dimensiones Dimensions
20255060	6	9x5 cm
20255120	12	12x9 cm

■ Frascos con boca roscada | Bottles with threaded mouth



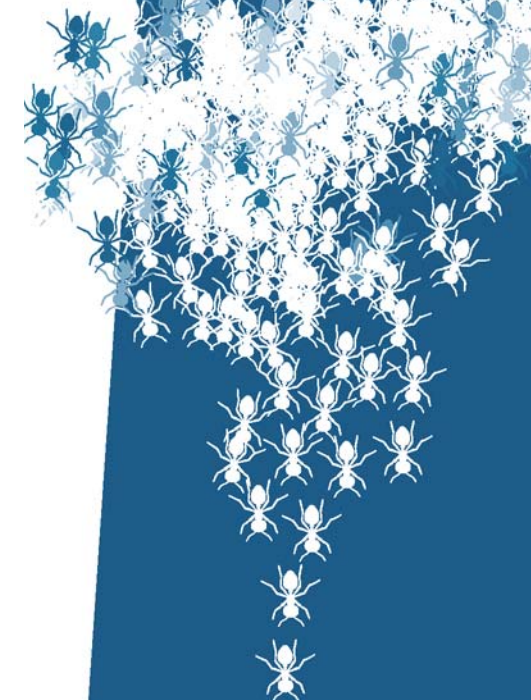
Referencia Code	Color Colour	Capacidad Capacity
12010130	Transparente / Transparent	30 mL
12010131	Topacio / Amber	30 mL
12010160	Transparente / Transparent	60 mL
12010161	Topacio / Amber	60 mL
12010210	Transparente / Transparent	125 mL
12010211	Topacio / Amber	125 mL



Referencia Code	Descripción Description
12021139	Tapón cuentagotas p/frasco 30 mL / Dropping stopper f/bottles of 30 mL
12021169	Tapón cuentagotas p/frasco 60 mL / Dropping stopper f/bottles of 60 mL
12021219	Tapón cuentagotas p/frasco 125 mL / Dropping stopper f/bottles of 125 mL
12012009	Tapón con precinto / Tamper-evident screw cap

- 1| Para contener tinciones o soluciones histológicas
- 2| Disponibles en vidrio transparente y vidrio topacio para soluciones fotosensibles
- 3| Fabricados en vidrio sodocálcico tipo III; con rosca DIN28

- 1| To contain histological stains and solutions
- 2| Available in transparent and amber glass for photosensitive solutions
- 3| Made of soda-lime glass type III; with thread DIN28



biología
[preparación de muestras]
[sample preparation]
biology

■ Pinza para portaobjetos | Forceps for slides



- 1 | En acero inoxidable
- 2 | Con puntas planas y anchas

- 1 | Made of stainless steel
- 2 | Flat and wide tips

Referencia Code	Longitud Length
61370020	12 cm

■ Resma de papel de filtro | Filter paper ream



- 1 | Para protección de la superficie de trabajo y filtración de soluciones
- 2 | En paquetes de 500 uds
- 1 | For working surface protection or filtration of solutions
- 2 | In packages of 500 units

Referencia Code	Gramaje Paper weight	Dimensiones Dimensions
80250452	60 g/m ²	42x52 cm

CORTE Y MONTAJE DE PREPARACIONES | SAMPLE SLICING AND MOUNTING

■ Microtomo de mano | Hand microtome



Referencia | Code: 50501000

- 1 | Con platina de vidrio y pinza interior para sujetar la inclusión
- 2 | Tornillo micrométrico en la base para el avance de la muestra
- 3 | Rango de corte desde 10 μm
- 4 | Incluye cuchilla
- 1 | With glass stage and inner clip to fasten the inclusion
- 2 | Micrometric screw in the base to move the sample up
- 3 | Slice range from 10 μm
- 4 | Knife included

Accesorios microtomo de mano | Hand microtome accessories:



Referencia | Code: 90501901 Mango cuchilla micrótopo de mano
Handle for hand microtome knife

■ Microtomo 511 | Microtome 511



Referencia | Code: 50511002

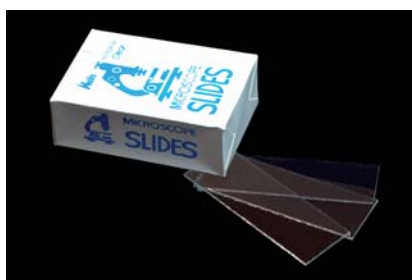
- 1 | Microtomo de rotación por avance de la muestra
- 2 | Incluye cuchilla en cuña biplana de 12 cm
- 3 | Con sistema de orientación del porta muestras
- 4 | Rango de corte: 1-25 μ m

- 1 | Sample advance rotary microtome
- 2 | Blade in a wedge (12 cm) included
- 3 | With sample holder orientation system
- 4 | Slice range: 1-25 μ m

Accesorios | Accessories

90500019	Portacuchillas para cuchillas desechables / Blade holder for disposable blades
90511901	Cuchilla biplana 12 cm / Blade in a wedge, 12 cm

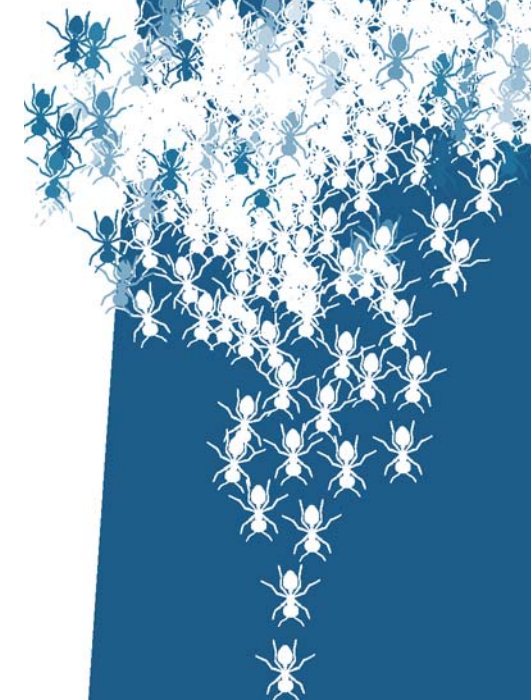
■ Portaobjetos estándar | Standard microscope slides



- 1 | Medidas estándar de 76x26 mm; grosor de 1 mm
- 2 | Con bordes cortados o bordes esmerilados en un ángulo de 90°
- 3 | Disponible modelo con banda mate de 20 mm de vidrio esmerilado para la rotulación y perfecta identificación de las muestras.
- 4 | En cajas de cartón de 50 uds

- 1 | Standard size of 76x26 mm; thickness of 1 mm
- 2 | With cut edges or with smooth and burr-free ground edges with 90° shape
- 3 | Available a model with 20 mm frosted band made of ground glass to mark and identify samples
- 4 | In cardboard boxes of 50 units

Referencia Code	Bordes Edges	Banda mate Frosted band
30502010	Cortados / Cut	No
30502020	Esmerilados / Ground	No
30502120	Esmerilados / Ground	Sí / Yes



biología
[preparación de muestras]
[sample preparation]
biology

■ Portaobjetos con cavidades | Microscope slides with cavities

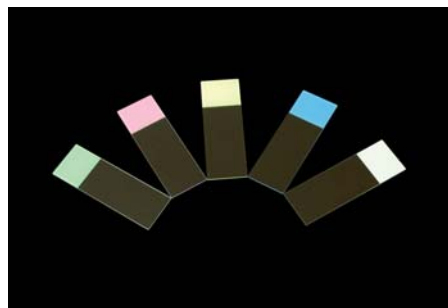


Referencia Code	Nº cavidades Nº cavities	Ø Cavidad Cavity Ø
30502210	1	15 mm
30502220	2	15 mm

- 1 | Con 1 ó 2 cavidades para el montaje de especímenes gruesos (insectos, minerales) o la visualización de células o partículas en suspensión.
- 2 | Medidas estándar de 76x26 mm; grosor de 1.2 mm
- 3 | Bordes esmerilados 90°
- 4 | En cajas de cartón de 50 uds

- 1 | With 1 or 2 cavities for mounting thick specimens (insects, minerals) or for visualization of cell or particle suspensions
- 2 | Standard size of 76x26 mm; thickness of 1.2 mm
- 3 | Ground edges with 90° shape
- 4 | In cardboard boxes of 50 units

■ Portaobjetos con banda de colores | Microscope slides with coloured frosted band



Referencia Code	Color Colour
30502320	Blanco / White
30502321	Azul / Blue
30502322	Verde / Green
30502323	Rosa / Pink
30502324	Amarillo / Yellow

- 1 | Con bandas de rotulación de 20 mm en diversos colores para la clasificación de las muestras mediante código de color
- 2 | Medidas estándar de 76x26 mm; grosor de 1 mm
- 3 | Bordes esmerilados 90°
- 4 | En cajas de cartón de 50 uds

- 1 | With different colour frosted band of 20 mm; ideal for colour-coded classification of samples
- 2 | Standard size of 76x26 mm; thickness of 1 mm
- 3 | Ground edges with 90° shape
- 4 | In cardboard boxes of 50 units



■ Cubreobjetos | Cover glasses

- 1 | Fabricados en vidrio transparente, limpio y sin impresiones digitales
- 2 | Espesor estándar de 0.13-0.16 mm uniforme en toda su superficie
- 3 | En cajas con tapa superpuesta de 100 uds
- 4 | Disponibles también paquetes envasados al vacío con 10 cajas de 100 uds

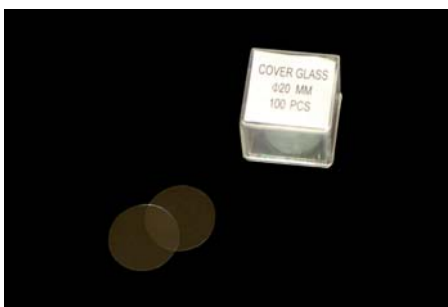
- 1 | Made of transparent and clean glass without finger-prints
- 2 | Standard and uniform surface thickness of 0.13-0.16 mm
- 3 | In boxes of 100 units
- 4 | Also available easy-to-open vacuum packages with 10 boxes of 100 cover glasses

Cuadrados / rectangulares | Square / rectangular

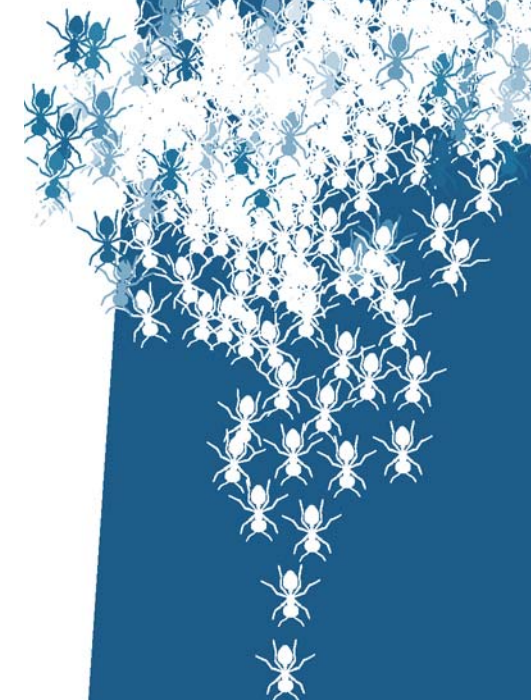


Referencia Code	Dimensiones Dimensions
30202122	12x12 mm
30202182	18x18 mm
30202202	20x20 mm
30202222	22x22 mm
30202242	24x24 mm
30202322	24x32 mm
30202402	24x40 mm
30202502	24x50 mm
30202602	24x60 mm

Redondos | Round



Referencia Code	Dimensiones Dimensions
30202910	10 mm
30202912	12 mm
30202913	13 mm
30202918	18 mm
30202920	20 mm
30202922	22 mm



biología
[preparación de muestras]
[sample preparation]
biology



2010
catálogo biología
biology catalogue
2010

preparaciones microscópicas
prepared slides

Zuzi

histología animal
histología vegetal
zoología
colecciones

animal histology
plant histology
zoology
prepared slides sets

- 1 | Conjunto de preparaciones microscópicas listas para su observación al microscopio óptico
- 2 | Dimensiones estándar de 76x26 mm, con los bordes esmerilados para evitar cortes y debidamente etiquetadas para su correcta y rápida identificación
- 3 | Preparadas con las tinciones histológicas de rutina: hematoxilina eosina y fast green safranina

- 1 | Group of microscopic slides ready to be observed under the light microscope
- 2 | Standard dimensions of 76x26 mm, with ground edges to avoid cuts and properly labeled for its identification
- 3 | Prepared with routine histological staining: hematoxylin-eosin and fast green-safranin

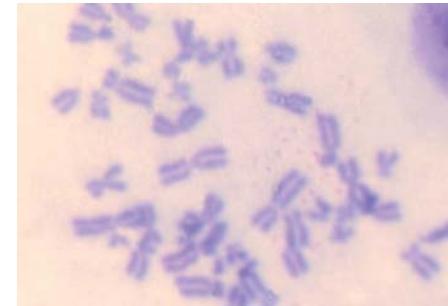
HISTOLOGÍA ANIMAL | ANIMAL HISTOLOGY

[Citología | Cytology]

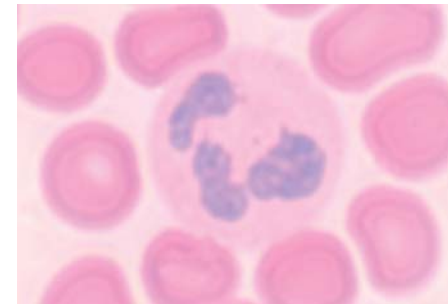
Referencia Code	Descripción Description
30491023	Mitosis en huevos de Áscaris de caballo Mitosis, horse Ascaris eggs
30491040	Sección de testículo de Locusta migratoria (langosta) Testis of Locusta migratoria, sec.
30491041	Cromosomas gigantes de glándula salival, m.e. Giant chromosomes of salivary gland, w.m.
30494065	Cromosomas humanos en sangre, masculino y femenino Human blood chromosomes, male and female

[Tipos básicos de tejidos | Basic tissue types]

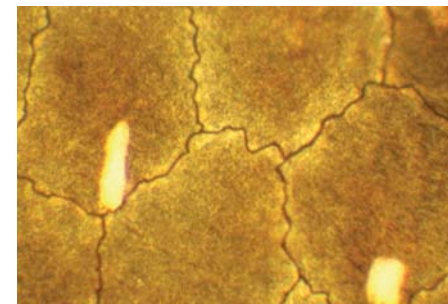
Referencia Code	Descripción Description
30492001	Epitelio simple plano, m.e. / Simple flat epithelium, w.m.
30492005	Sección de epitelio estratificado plano Stratified flat epithelium, sec.
30492007	Tejido conjuntivo laxo, m.e. / Loose connective tissue, w.m.
30492010	Cartílago, sec. / Cartilage, sec.
30492013	Hueso compacto desgastado, sec. / Hard bone grinding, sec.
30492015	Extensión de sangre humana / Human blood smear
30492016	Extensión de sangre de rana / Frog blood smear
30492017	Extensión de sangre de pez / Fish blood smear
30492020	Extensión de sangre de serpiente / Snake blood smear
30492021	Músculo liso rasgado, m.e. / Smooth muscle teased, w.m.
30492025	Músculo esquelético, s.l. y s.t. / Skeletal muscle, l.s. and c.s.
30492026	Músculo cardíaco, sec. / Cardiac muscle, sec.
30494043	Extensión de sangre de Gallus domestica (pollo) Gallus domestica blood smear
30494044	Tendón c/tejido conjuntivo fibrilar denso, s.l. Tendon, l.s. showing dense connective tissue
30494052	Cola de ratón, s.t. / Mouse tail, c.s.
30494065	Epitelio ciliado, sec. / Ciliated epithelium, sec.



01 | 30492065
[cromosomas humanos de célula sanguínea en metafase
human chromosomes of a blood cell in metaphase]



02 | 30492015
[Leucocito polimorfonuclear neutrófilo en sangre humana
Polymorphonuclear leukocyte, neutrophil, in human blood]



03 | 30492001
[capa de células epiteliales | layer of epithelial cells]

biología
[preparaciones microscópicas]
[prepared slides]
biology

HISTOLOGÍA ANIMAL | ANIMAL HISTOLOGY

[Órganos, aparatos y sistemas | Organs and systems]

Aparato circulatorio / Circulatory system

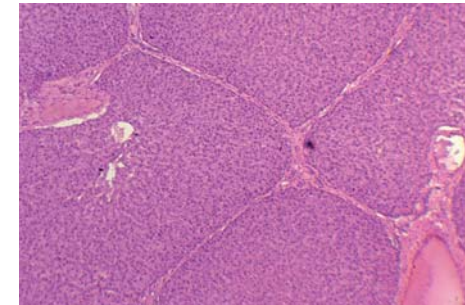
Referencia Code	Descripción Description
30492057	Arteria y vena, s.t. / Artery and vein, c.s.
30494060	Corazón de rana, s.l. / Frog heart, l.s.
30494061	Arteria de rana, s.t. / Frog artery, c.s.
30494062	Vena de rana, s.t. / Frog vein, c.s.

Aparato respiratorio / Respiratory system

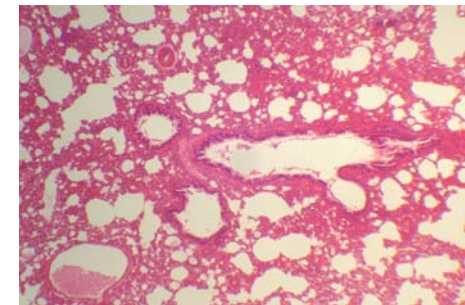
Referencia Code	Descripción Description
30492053	Pulmón, sec. / Lung, sec
30492054	Pulmón mostrando irrigación sanguínea, sec. Lung with blood vessels injected, sec.
30494048	Tráquea, s.t. / Trachea, c.s.
30494049	Tráquea, s.l. / Trachea, l.s.

Aparato respiratorio / Respiratory system

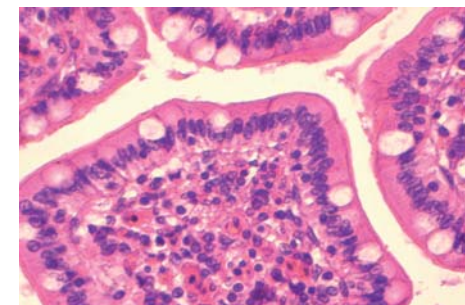
Referencia Code	Descripción Description
30491047	Intestino delgado de rana, s.t. Frog small intestine, c.s.
30492036	Esófago, s.t. / Esophagus, c.s.
30492038	Pared del estómago, sec. / Wall of stomach, sec.
30492041	Intestino delgado, s.t. / Small intestine, c.s.
30492043	Yeyuno, sec. / Jejunum, sec
30492046	Intestino grueso, s.t. / Large intestine, c.s.
30492049	Páncreas, sec. / Panchreas, sec.
30492052	Vesícula biliar, sec. / Gall bladder, sec.
30494046	Hígado de cerdo, sec. / Pig liver, sec.
30494047	Hígado de conejo, sec. / Rabbit liver, sec
30494056	Pared del estómago de rana, sec. Frog stomach wall, sec.
30494057	Hígado de rana, sec. / Frog liver, sec.
30494059	Intestino grueso de rana, sec. / Frog large intestine, sec.



01 | 30494046
[detalle de lobulillos hepáticos en hígado de cerdo
detail of hepatic lobules in pig liver]



02 | 30492053
[parénquima pulmonar con bronquiolos
lung parenchyma with bronchioles]



03 | 30492043
[sección transversal de vellosidades intestinales
cross section of intestinal villi]

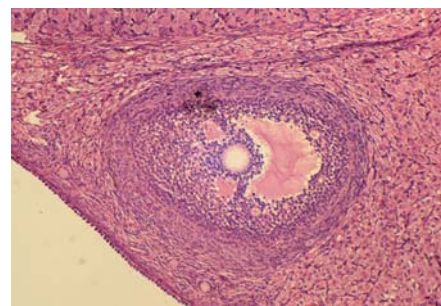
[Órganos, aparatos y sistemas | Organs and systems]

Aparato reproductor y desarrollo embrionario / Reproductive system and embryonic development

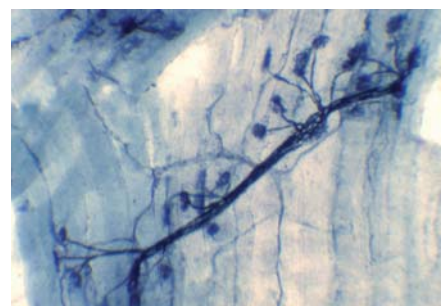
Referencia Code	Descripción Description
30491048	Huevo de rana, sec. / Frog egg, sec.
30491049	Huevo de rana en estadio bicelular, sec. Frog egg, two cell stage, sec.
30491050	Huevo de rana en estadio de mórula, sec. Frog egg, cleavage stage, sec.
30491051	Blástula de rana, sec. / Frog blastula, sec.
30491052	Gástrula tardía de rana, sec. / Frog gastrula, late stage, sec.
30491053	Gástrula temprana de rana, sec. / Frog gastrula, early stage, sec.
30492062	Ovario de coneja, sec. / Rabbit ovary, sec.
30492065	Extensión de esperma humano / Human sperm smear
30492070	Trompa de Falopio, s.t. / Fallopian tube, c.s.
30494051	Testículo de conejo, sec. / Rabbit testicle, sec.
30494053	Extensión de esperma de rana / Frog sperm smear
30494054	Testículo de rana, sec. / Frog testicle, sec.
30494055	Ovario de rana, sec. / Frog ovary, sec.

Sistema nervioso y órganos de los sentidos / Nervous system and sense organs

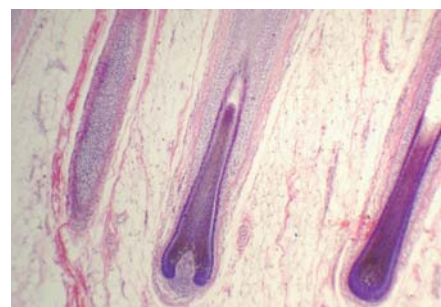
Referencia Code	Descripción Description
30491045	Piel de rana, m.e. / Frog skin, w.m.
30492027	Médula espinal de conejo, s.t. / Rabbit spinal cord, c.s.
30492031	Terminaciones de nervio motor de conejo, m.e. Rabbit motor nerve endings, w.m.
30492032	Motoneurona, m.e. / Motor neuron, w.m.
30492035	Sección de papilas gustativas de conejo, m.e. Rabbit taste buds, w.m.
30492077	Globo ocular, s.l. / Eyeball, l.s.
30492079	Piel humana con glándulas sudoríparas, sec. Human skin sec. through sweat glands
30492080	Piel humana con folículos pilosos, sec. Human skin sec. through hair follicle
30494045	Lengua con papilas filiformes, s.l. Tongue l.s. showing filiform papilla



01 | 30492062
[folículo secundario en corteza de ovario de coneja
secondary follicle in cortex of rabbit ovary]



02 | 30492031
[placas nerviosas motoras asociadas a músculo esquelético
motor nerve end-plates associated with skeletal muscle]



03 | 30492080
[bulbos pilosos en piel humana
hair follicle bulbs in human skin]

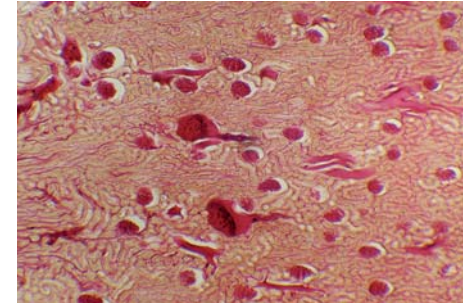
biología
[preparaciones microscópicas]
[prepared slides]
biology

HISTOLOGÍA ANIMAL | ANIMAL HISTOLOGY

[Órganos, aparatos y sistemas | Organs and systems]

Aparato urinario / Urinary system

Referencia Code	Descripción Description
30492058	Riñón, s.l. / Kidney, l.s.
30492059	Riñón mostrando irrigación sanguínea, sec. Kidney with blood vessels injected, sec.
30492061	Vejiga urinaria, sec. / Urinary bladder, sec.
30492058	Riñón de rana, s.l. / Frog kidney, l.s.

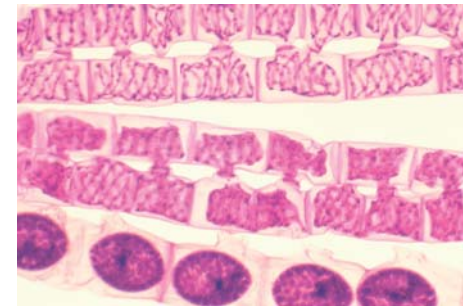


01 | 30492059
[irrigación sanguínea renal | renal blood vessels]

HISTOLOGÍA VEGETAL | PLANT HISTOLOGY

[Algas | Alga]

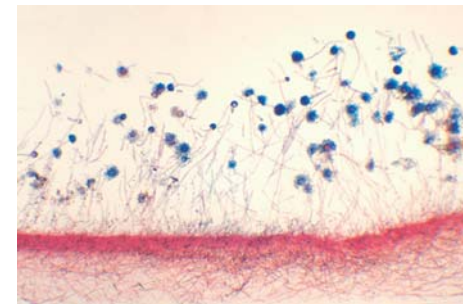
Referencia Code	Descripción Description
30493010	Chlamydomonas, m.e. / Chlamydomonas, w.m.
30493011	Volvox, m.e. / Volvox, w.m.
30493013	Conjugación de Spirogyra, m.e. / Spirogyra conjugation, w.m.
30493015	Porphyra, m.e. / Porphyra w.m.
30493028	Hoja de alga parda, s.t. / Black algae leaf, c.s.
30494008	Masa vegetativa de Spirogyra, m.e. Spirogyra vegetative mass, w.m.
30494019	Alga verdeazulada, m.e. / Blue green algae, w.m.
30494030	Oscillatoria, m.e. / Oscillatoria, w.m.
30494031	Euglena, m.e. / Euglena, w.m.



02 | 30493013
[conjugación de alga Spirogyra
Spirogyra alga conjugation]

[Hongos y líquenes | Fungi and lichens]

Referencia Code	Descripción Description
30493001	Hongo, sec. / Mushroom sec.
30493002	Rhizopus nigricans, m.e. / Rhizopus nigricans, w.m.
30493003	Penicillium, m.e. / Penicillium, w.m.
30493004	Aspergillus, m.e. / Aspergillus, w.m.
30493007	Levadura, m.e. / Yeast, w.m.
30493008	Líquén, sec. / Lichen, sec.

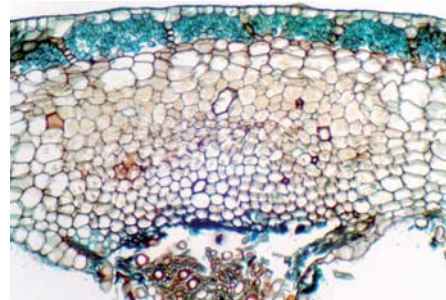


03 | 30493004
[hongo Aspergillus con conidióforos
Aspergillus mold with conidiophores]

HISTOLOGÍA VEGETAL | PLANT HISTOLOGY

[Musgos y hepáticas | Mosses and liverworts]

Referencia Code	Descripción Description
30493016	Talo de Marchantia, s.t. / Marchantia thallus, c.s.
30493017	Soro de Marchantia, s.l. / Marchantia sorus, l.s.
30493018	Órgano reproductor masculino de Marchantia, s.l. Marchantia male genital organ, l.s.
30493019	Órgano reproductor femenino de Marchantia, s.l. Marchantia female genital organ, l.s.
30493020	Hoja de musgo, m.e. / Moss leaf, w.m.
30493021	Musgo, m.e. / Moss, w.m.
30493022	Protonema de musgo, m.e. / Moss protonemata, w.m.
30493023	Anteridio de musgo, s.l. / Moss antheridia, l.s.
30492034	Arquegonio de musgo, s.l. / Moss archegonia, l.s.
30493016	Tallo de musgo, s.t. / Moss stem, c.s.



01 | 30493016
[talo de Marchantia con células clorofílicas y escamas]
Marchantia thallus with chlorophyllous cells and scales]

[Helechos | Ferns]

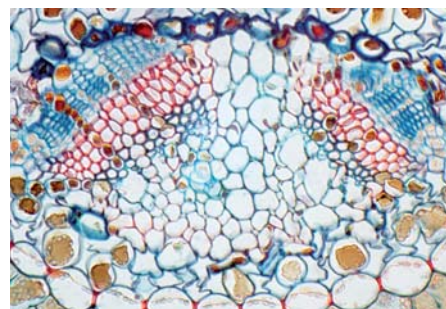
Referencia Code	Descripción Description
30493032	Prótalo de helecho con esporofito joven, m.e. Fern prothallus with Young sporophyte, w.m.
30493033	Prótalo de helecho con anteridio, s.t. Fern prothallus c.s., showing antheridia
30493034	Prótalo de helecho con arquegonio, s.t. Fern prothallus c.s., showing archegonia
30494009	Soro de helecho, sec. / Fern sorus, sec.
30494010	Tallo subterráneo de helecho, s.t. / Fern subterranean stem, c.s.
30494022	Esporangio de helecho, m.e. / Fern sporangium, w.m.



02 | 30494009
[soro de helecho con esporangios]
fern sorus with sporangia]

[Gimnospermas | Gymnosperms]

Referencia Code	Descripción Description
30493037	Hoja de pino, s.t. / Pine leaf, c.s.
30493038	Tallo de pino de 1 año, s.t. / 1 year pine stem, c.s.
30493039	Tallo de pino de 10 años, s.t. / 10 years pine stem, c.s.
30493042	Fruto masculino de pino, s.l. / Pine male fruit, l.s.
30493043	Fruto femenino de pino, s.l. / Pine female fruit, l.s.
30493044	Polen de pino, m.e. / Pine pollen, w.m.
30494011	Tallo leñoso de pino, s.t. / Pine woody stem, c.s.



03 | 30493037
[detalle de haces vasculares en hoja de pino]
detail of vascular bundles in pine leaf]

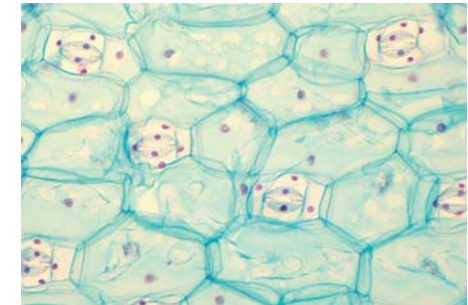
biología
[preparaciones microscópicas]
[prepared slides]
biology

HISTOLOGÍA VEGETAL | PLANT HISTOLOGY

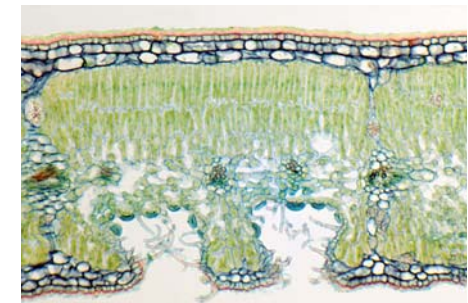
[Angiospermas | Angiosperms]

Estructuras y tejidos básicos / Basic structures and tissues

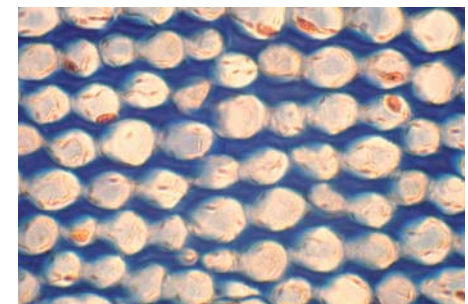
Referencia Code	Descripción Description
30493067	Mitosis de punta de raíz de cebolla, s.l. / Mitosis, onion root tip, c.s.
30493070	Punta de raíz de maíz, s.l. / Corn root tip, l.s.
30493080	Punta de raíz de Narcissus tazetta (narciso), s.l. Narcissus tazetta root tip, l.s.
30493117	Tallo con colénquima, s.t. / Stem c.s. showing collenchyma
30493118	Tallo con esclerénquima, s.t. / Stem c.s. showing sclerenchyma, c.s.
30493120	Tallo con lenticelas, s.t. / Stem c.s. showing lenticels
30493121	Peciollo Morus alba (morera) con capa de abscisión, s.l. Morus alba petiole l.s. showing abscission layer
30493122	Tallo con tubos cribosos, s.l. / Stem l.s. showing sieve tubes
30493125	Tallo con meristemo intercalar, s.l. Stem l.s. showing intercalary meristem
30493127	Punta de tallo de Syringo, s.l. / Syringo stem tip, l.s.
30493128	Punta de tallo de Hydrilla verticillata, s.l. Hydrilla verticillata stem tip, l.s.
30493130	Estomas de cebolla, m.e. / Onion stomata, w.m.
30493131	Estomas de Triticum aestivum (trigo), m.e. Triticum aestivum stomata, w.m.
30493132	Estomas de Oryza sativa (arroz), m.e. / Oryza sativa stomata, w.m.
30493133	Estomas de Vicia faba (haba), m.e. / Vicia faba stomata, w.m.
30493134	Estomas de Commelina communis, m.e. Commelina communis stomata, w.m.
30493136	Tres tipos de hojas, s.t. / Three types of plant leaves, c.s.
30493138	Hoja de Nerium indicum c/stomas foveolados, s.t. Nerium indicum leaf c.s. showing foveolated stomata
30493148	Hoja de Osmanthus fragans c/células pétreas, s.t. Osmanthus fragans leaf c.s. showing stone cells
30493154	Hoja de planta sumergida con aerénquima, s.t. Sunken plant leaf c.s. showing aerenchyma
30493183	Células pétreas, sec. / Stone cells, sec.
30493184	Plasmodesmas, sec. / Plasmodesmata, sec.
30494005	Meiosis en antera de lirio, s.t. / Meiosis, lily anther c.s.
30494020	Células de la pulpa de Persimmon / Persimmon pulp cells
30494021	Yema de la caña de azúcar, s.t. / Sugar cane armpit bud, c.s.
30494069	Tubérculo de Solanum tuberosum (patata), sec. Solanum tuberosum tuber, sec.



01 | 30493134
[estomas en epidermis de hoja de Commelina communis
stomata in leaf epidermis of Commelina communis]



02 | 30493138
[estomas foveolados en hoja de Nerium indicum
foveolated stomata in leaf of Nerium indicum]



03 | 30493117
[colénquima | collenchyma]

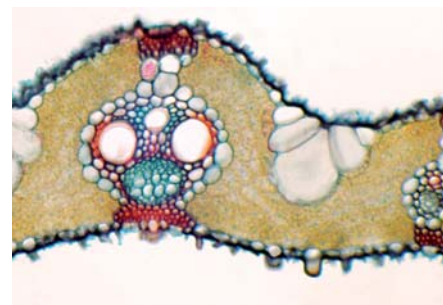
[Angiospermas | Angiosperms]

Hojas / Leaves

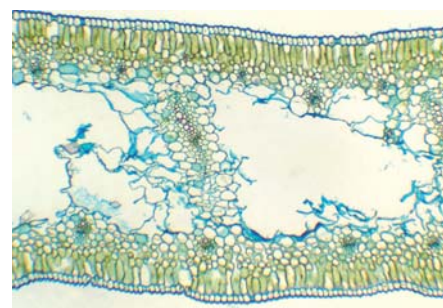
Referencia Code	Descripción Description
30493137	Hoja de Ficus, s.t. / Ficus leaf, c.s.
30493141	Hoja de Ligustrum lucidum (aligustre), s.t. / Ligustrum lucidum leaf, c.s.
30493142	Hoja de Jasminum nudiflorum (jazmín), s.t. Jasminum nudiflorum leaf, c.s.
30493144	Hoja de lirio, s.t. / Lily leaf, c.s.
30493145	Hoja de café, s.t. / Coffee leaf, c.s.
30493147	Hoja de Camellia sinensis (camelia), s.t. / Camellia sinensis leaf, c.s.
30493149	Hoja de Triticum aestivum (trigo), s.t. / Triticum aestivum leaf, c.s.
30493150	Hoja de Oryza sativa (Arroz), s.t. / Oryza sativa leaf, c.s.
30493151	Hoja de maíz, s.t. / Corn leaf, c.s.
30493152	Hoja de Narcissus tazetta (narciso), s.t. / Narcissus tazetta leaf, c.s.
30493161	Hoja de higuera, s.t. / Fig leaf, c.s.
30493162	Hoja de alheña, s.t. / Privet leaf, c.s.
30493164	Hoja de caña de azúcar, s.t. / Sugar cane leaf, c.s.
30494003	Hojas de monocotiledónea y dicotiledónea, s.t. Monocotyledon and dicotyledon leaves, c.s.
30494015	Hoja de Gossypium (algodonero), s.t. / Gossypium leaf, c.s.
30460204	Hoja de Nicotiana tabacum, s.t. / Nicotiana tabacum leaf, c.s.

Tallos / Stems

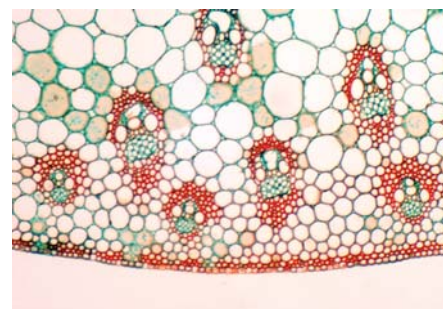
Referencia Code	Descripción Description
30493086	Tallo joven de Helianthus (girasol), s.t. / Helianthus young stem, c.s.
30493088	Tallo de Sambucus williamsii (sauco), s.t. / Sambucus williamsii stem, c.s.
30493090	Tallo de Hibiscus syriacus (rosa de Siria), s.t. / Hibiscus siriacus stem, c.s.
30493095	Tallo joven de Arachis hypogaea (cacahuete), s.t. Arachis hypogaea young stem, c.s.
30493096	Tallo adulto de Arachis hypogaea (cacahuete), s.t. Arachis hypogaea old stem, c.s.
30493097	Tallo de Triticum aestivum (trigo), s.t. / Triticum aestivum stem, c.s.
30493099	Tallo de maíz, s.t. / Corn stem, c.s.
30493100	Tallo de maíz, s.l. / Corn stem, l.s.
30493101	Tallo de Medicago sativa (alfalfa), s.t. / Medicago sativa stem, c.s.
30493105	Tallo de mora, s.t. / Morus stem, c.s.
30493106	Tallo de naranja, s.t. / Orange stem c.s.
30493108	Tallo de Nerium indicum (adelfa), s.t. / Nerium indicum stem, c.s.



01 | 30493150
[sección transversal de hoja de arroz con células buliformes
cross section of rice leaf with bulliform cells]



02 | 30493152
[sección transversal de hoja de narciso con parénquima
acuífero
cross section of narcissus leaf with aqueous parenchyma]



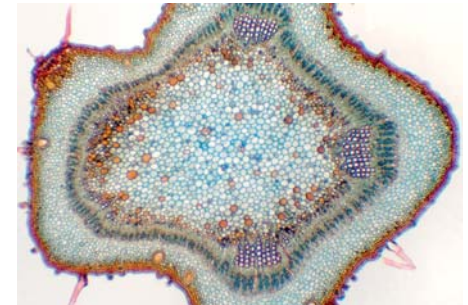
03 | 30493099
[haces vasculares en tallo de maíz
vascular bundles in corn stem]

biología
[preparaciones microscópicas]
[prepared slides]
biology

HISTOLOGÍA VEGETAL | PLANT HISTOLOGY

Tallos / Stems

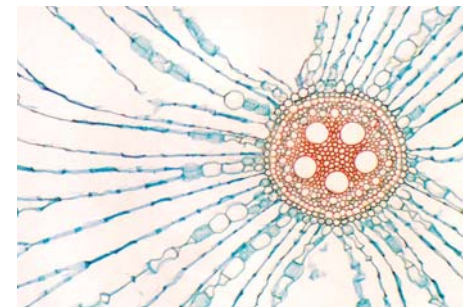
Referencia Code	Descripción Description
30493109	Tallo de Pelargonium hortorum (geranio), s.t. Pelargonium hortorum stem, c.s.
30494002	Tallos de monocotiledónea y dicotiledónea, s.t. Monocotyledon and dicotyledon stems, c.s.
30494004	Tallos de tila de 1, 2 y 3 años, s.t. / 1, 2 and 3 year tilia stems, c.s
30494007	Tallo herbáceo y leñoso, s.t. / Herbage and woody stem, c.s.
30494012	Tallo adulto de Helianthus (girasol), s.t. / Helianthus old stem, c.s
30494013	Tallo joven de Gossypium, s.t. / Gossypium young stem, c.s
30494014	Tallo adulto de Gossypium, s.t. / Gossypium old stem, c.s.
30494017	Tallo de caña de azúcar, s.t. / Sugar cane stem, c.s.
30460113	Tallo adulto de Ricinus communis, s.t. / Ricinus communis old stem, c.s.
30460165	Tallo de Pyrus (peral), s.t. / Pyrus stem, c.s.



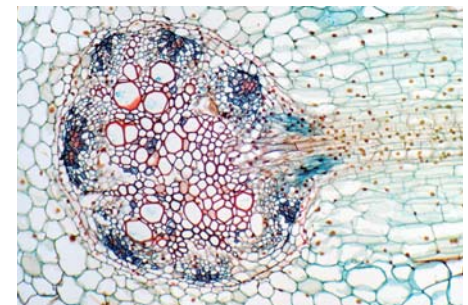
01 | 30494013
[sección transversal de tallo joven de algodón
cross section of young stem of cotton plant]

Raíces / Roots

Referencia Code	Descripción Description
30493047	Raíz parasitaria de Cuscuta chinensis, s.t. Cuscuta chinensis parasitic root, c.s.
30493049	Raíz adulta de Helianthus (girasol) / Helianthus old root, c.s.
30493050	Raíz de Ranunculus japonicus, s.t. / Ranunculus japonicus root, c.s.
30493052	Raíz joven de Vicia faba (haba), s.t. / Vicia faba young root, c.s
30493053	Raíz adulta de Vicia faba (haba), s.t. / Vicia faba old root, c.s.
30493055	Raíz lateral de Vicia faba (haba), s.t. / Vicia faba lateral root, c.s.
30493056	Raíz de Ipomoea batatas (batata), s.t. / Ipomoea batatas root, c.s.
30493058	Raíz de iris, s.t. / Iris root, c.s.
30493059	Raíz de Gossypium (algodono), s.t. / Gossypium root, c.s.
30493063	Raíz de Glycine max, s.t. / Glycine max root, c.s.
30493064	Nódulo radicular, s.t. / Root nodule, c.s.
30493065	Raíz carnosa de Raphanus sativus (rábano), s.t. Raphanus sativus fleshy root, c.s.
30493065	Raíz de Daucus carota (zanahoria), s.t. / Daucus carota root, c.s.
30493068	Raíz de cebolla, s.t. / Onion root, c.s.
30493071	Raíz de maíz, s.t. / Corn root, c.s.
30493073	Raíz de Triticum aestivum (trigo), s.t. / Triticum aestivum root, c.s.
30493076	Raíz de Oryza sativa (arroz), s.t. / Oryza sativa root, c.s.
30493078	Raíz de guisante, s.t. / Earthpea root, c.s.



02 | 30493076
[aerénquima en raíz de arroz | aerenchyma in rice root]



03 | 30493055
[inicio de ramificación lateral en raíz de haba
beginning of lateral ramification in broad bean root]

HISTOLOGÍA VEGETAL | PLANT HISTOLOGY

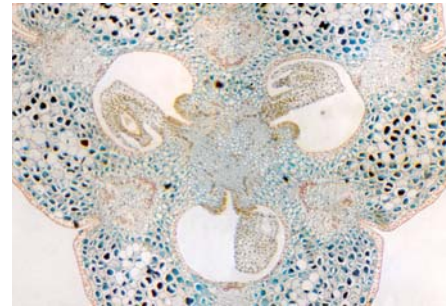
[Angiospermas | Angiosperms]

Raíces / Roots

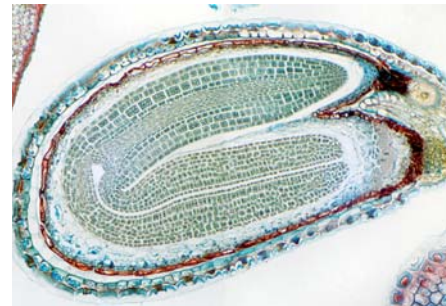
Referencia Code	Descripción Description
30494001	Raíces de monocotiledónea y dicotiledónea, s.t. Monocotyledon and dicotyledon roots, c.s.
30494018	Raíz de caña de azúcar, s.t. / Sugar cane root, c.s
30494068	Raíz de <i>Allium tuberosum</i> (ajo), s.t. / <i>Allium tuberosum</i> root, c.s

Órganos reproductores y semillas / Reproductive organs and seeds

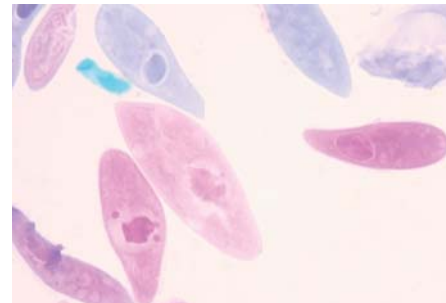
Referencia Code	Descripción Description
30493165	Polen de lirio, m.e. / Lily pollen, w.m
30493167	Antera de lirio, s.t. / Lily anther, c.s
30493173	Ovario de lirio, s.t. / Lily ovary, c.s
30493174	Ovario de <i>Narcissus tazetta</i> (narciso), s.t. / <i>Narcissus tazetta</i> ovary, c.s.
30493176	Ovario de <i>Helianthus</i> (girasol), s.l. / <i>Helianthus</i> ovary, l.s.
30493177	Embrión joven de <i>Capsella</i> , sec. / <i>Capsella</i> young embryo, sec.
30493178	Embrión medio de <i>Capsella</i> , sec. / <i>Capsella</i> middle embryo, sec.
30493179	Embrión maduro de <i>Capsella</i> , sec. / <i>Capsella</i> old embryo, sec.
30493180	Semilla de <i>Triticum aestivum</i> (trigo), l.s. / <i>Triticum aestivum</i> seed, l.s.
30493181	Semilla de maíz, s.l. / Corn seed, l.s.
30493189	Pericarpio de <i>Capsicum</i> , sec. / <i>Capsicum</i> pericarp, sec.
30493193	Polen de <i>Luffa cylindrica</i> , m.e. / <i>Luffa cylindrica</i> pollen, w.m.
30494006	Desarrollo saco embrionario de lirio, sec. Lily embryo sac development, sec.
30494070	Polen germinado, m.e. / Pollen germination, w.m.



01 | 30493173
[detalle de ovario compuesto tricarpelar
detail of compound ovary with three carpels]



02 | 30493179
[semilla de dicotiledónea con embrión maduro
dicotyledon seed containing a mature embryo]



03 | 30491001
[paramecios | paramecia]

ZOOLOGÍA | ZOOLOGY

[Bacterias y protozoos | Bacteria and protozoa]

Referencia Code	Descripción Description
30491001	Paramecio, m.e. / Paramecium, w.m.
30491002	Animal unicelular, m.e. / Unicellular animal, w.m.
30491077	Extensión de 3 tipos de bacterias / 3 types of bacteria smear

biología
[preparaciones microscópicas]
[prepared slides]
biology

ZOOLOGÍA | ZOOLOGY

[Cnidarios | Cnidaria]

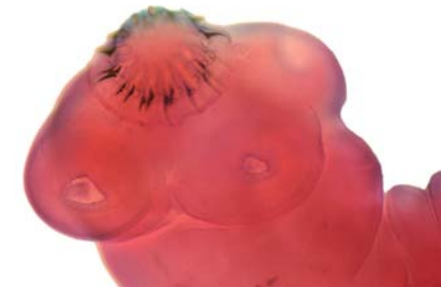
Referencia Code	Descripción Description
30491003	Hidra, m.e. / Hydra, w.m.
30491007	Espermario de hidra, s.t. / Hydra spermary, c.s.
30491008	Ovario de hidra, s.t. / Hydra ovary, c.s.
30491003	Hidra, s.l. / Hydra, l.s.
30494023	Hidra, s.t. / Hydra, c.s.



01 | 30491003
[detalle de tentáculos e hipostoma de hidra
detail of tentacles and hypostome of hydra]

[Platelmintos | Plathelminthes]

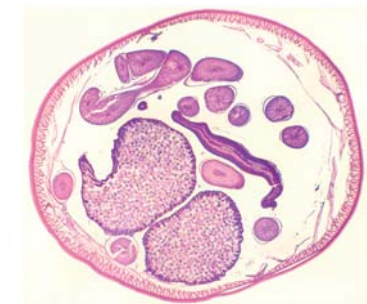
Referencia Code	Descripción Description
30491014	Turbelaria, m.e. / Turbellaria, w.m.
30491015	Turbelaria, s.t. / Turbellaria, c.s.
30491019	Cisticerco de tenia, m.e. / Bladder worm, w.m.
30491054	Miracidio de Schistosoma, m.e. / Schistosoma miracidia, w.m.
30491055	Macho de Schistosoma, m.e. / Schistosoma male, w.m.
30491056	Hembra de Schistosoma, m.e. / Schistosoma female, w.m.
30491057	Conjugación Schistosoma macho-hembra, m.e. Schistosoma male femal conjugation, w.m.
30494024	Turbelaria mostrando tubo intestinal, m.e. Turbellaria w.m. showing intestinal tube
30494025	Clonorchis sinensis (duela china), m.e. / Clonorchis sinensis, w.m.
30494066	Huevos de Schistosoma, m.e. / Schistosoma eggs, w.m.
30494067	Cercaria de Schistosoma, m.e. / Schistosoma cercariae, w.m.



02 | 30491019
[detalle de scólex de tenia | detail of taenia scolex]

[Asquelmintos | Aschelminthes]

Referencia Code	Descripción Description
30491020	Macho de áscaris, s.t. / Ascaris male, c.s.
30491021	Hembra de áscaris, s.t. / Ascaris female, c.s.
30491022	Macho y hembra de áscaris, s.t. / Ascaris male and female, c.s.



03 | 30491021
[sección transversal de hembra de áscaris
cross section of ascaris female]

[Moluscos | Molluscs]

Referencia Code	Descripción Description
30494028	Branquias de mejillón, s.t. / Mussel gills, c.s.

[Anélidos | Annelids]

Referencia Code	Descripción Description
30491024	Hirudo nipponia (sanguijuela), m.e. / Hirudo nipponia, w.m.
30491025	Lombriz de tierra, s.t. / Earthworm, c.s.

[Artrópodos | Arthropods]

Referencia Code	Descripción Description
30491009	Daphnia, m.e. / Daphnia, w.m.
30491010	Siphonaptera (pulga), m.e. / Siphonaptera, w.m.
30491012	Aphis (pulgón), m.e. / Aphis, w.m.
30491028	Apto. bucal mosquito macho, m.e. / Male mosquito mouth parts, w.m.
30491029	Apto. bucal mosquito hembra, m.e. / Female mosquito mouth parts, w.m.
30491030	Apto. bucal mosca común, m.e. / House fly mouth parts, w.m.
30491031	Apto. bucal abeja, m.e. / Honeybee mouth parts, w.m.
30491032	Apto. bucal mariposa, m.e. / Butterfly mouth parts, w.m.
30491033	Apto. bucal saltamontes, m.e. / Grasshopper mouth parts, w.m.
30491034	Apto. bucal Periplaneta (cucaracha), m.e. / Periplaneta mouth parts, w.m.
30491037	Pata trasera de abeja, m.e. / Honeybee hind leg, w.m.
30491042	Ojo compuesto de insecto, sec. / Insect compound eye, sec.
30491061	Oruga / Caterpillar
30491062	Araña, m.e. / Spider, w.m.
30491063	Larva de mosquito, m.e. / Mosquito larva, w.m.
30491064	Mosca común, m.e. / House fly, w.m.
30491065	Mosquito hembra, m.e. / Mosquito female, w.m.
30491066	Mosquito macho, m.e. / Male mosquito, w.m.
30491067	Mosca de la fruta, m.e. / Fruit fly, w.m.
30491068	Hormiga, m.e. / Ant, w.m.
30491069	Pata de insecto excavador, m.e. / Insect digging leg, w.m.
30491070	Pata de insecto andador, m.e. / Insect walking leg, w.m.
30491071	Pata de insecto nadador, m.e. / Insect swimming leg, w.m.
30491072	Pata de insecto saltador, m.e. / Insect leaping leg, w.m.
30491073	Pata insecto polinizador, m.e. / Insect pollinating leg, w.m.
30494026	Tetranychus telarius (arañuela roja común), m.e. / Tetranychus telarius, w.m.
30494027	Ojo compuesto de insecto, m.e. / Insect compound eye, w.m.
30494032	Ala de mosca común, m.e. / House fly wing, w.m.
30494033	Ala de mariposa, m.e. / Butterfly wing, w.m.
30494034	Ala de abeja, m.e. / Honeybee wing, w.m.
30494035	Pata de mosca común, m.e. / House fly leg, w.m.



01 | 30491024
[sanguijuela | leech]



02 | 30491010
[pulga | flea]



03 | 30491030
[aparato bucal lamedor-chupador
licking-sucking type mouth parts]

biología
[preparaciones microscópicas]
[prepared slides]
biology

ZOOLOGÍA | ZOOLOGY

[Artrópodos | Arthropods]

Referencia Code	Descripción Description
30494036	Patas delantera y trasera de abeja, m.e. / Honeybee back and front leg, w.m.
30494038	Antena de mosca común, m.e. / House fly antenna, w.m.
30494039	Antena de hormiga, m.e. / Ant antenna, w.m.
30494040	Antena de mosquito, m.e. / Mosquito antenna, w.m.
30494041	Antena de escarabajo, m.e. / Chafer antenna, w.m.
30494042	Antena de abeja, m.e. / Honeybee antenna, w.m.



01 | 30494041
[antena lamelada | lamellated type antenna]

[Cordados y vertebrados | Chordates and vertebrates]

Referencia Code	Descripción Description
30491043	Branchiostoma belcheri (anfioxo), m.e. / Branchiostoma belcheri, w.m.
30491044	Branchiostoma belcheri (anfioxo), s.t. mostrando faringe Branchiostoma belcheri, c.s. through pharynx
30491058	Pluma de pájaro, m.e. / Bird feather, w.m.
30494029	Escama de pez, m.e. / Fish scale, w.m.



02 | 30491044
[sección transversal de anfioxo a la altura de la faringe
anfioxus cross section through pharynx]

COLECCIONES | SLIDE SETS

[Histología animal | Animal histology]

Incluye preparaciones de sangre, epitelios, tejido conjuntivo, cartílago, hueso, músculo y tejido nervioso

Includes slides of blood, epithelial tissue, connective tissue, bone, cartilage, muscle and nerve tissue.

Referencia Code	Colección Set	Nº prep. Nº slides
30499001	Histología animal / Animal histology	24

[Histología Vegetal | Plant histology]

Incluye preparaciones de meristemas, parénquima, colénquima, esclerénquima, xilema, floema y tejidos protectores.

Includes slides of meristem, parenchyma, cholenchyma, sclerenchyma, xylem, phloem and protective tissue.

Referencia Code	Colección Set	Nº prep. Nº slides
30499002	Histología vegetal / Plant histology	24

COLECCIONES | SLIDE SETS

[Organografía animal | Animal organography]

Incluye preparaciones de piel, aparatos digestivo, excretor, respiratorio y reproductor, sistemas circulatorio, linfoide y nervioso y órganos de los sentidos de mamíferos

Includes slides of mammal skin, digestive, urinary, respiratory, and reproductive apparatus, lymphoid, circulatory, nervous system and special sense organs.

Referencia Code	Colección Set	Nº prep. Nº slides
30499003	Organografía animal / Animal organography	25

[Organografía vegetal | Plant organography]

Incluye preparaciones de tallos, raíces, hojas y órganos reproductores de gimnospermas y angiospermas (monocotiledóneas y dicotiledóneas)

Includes slides of gymnosperm and angiosperm (monocot and dicot) stems, roots, leaves and reproductive organs.

Referencia Code	Colección Set	Nº prep. Nº slides
30499004	Organografía vegetal / Plant organography	25

[Reproducción animal y vegetal | Animal and plant reproduction]

Incluye preparaciones del proceso de gametogénesis y primeras fases del desarrollo embrionario de anfibios; reproducción sexual de gimnospermas y angiospermas.

Includes slides of gametogenesis and early phases of frog embryonic development and also sexual reproduction of gymnosperms and angiosperms.

Referencia Code	Colección Set	Nº prep. Nº slides
30499005	Rep. animal y vegetal / Animal and plant rep.	24

[Genética | Genetics]

Incluye preparaciones de cromosomas humanos y politénicos, mitosis animal y vegetal y meiosis.

Includes slides of human and politenic chromosomes, animal and vegetal mitosis and meiosis.

Referencia Code	Colección Set	Nº prep. Nº slides
30499006	Genética / Genetics	5

[Ciclos vitales | Life cycles]

Incluye preparaciones de las distintas fases del ciclo vital de hepática, musgo y helecho

Includes slides of the different phases of liverwort, moss and fern life cycles

Referencia Code	Colección Set	Nº prep. Nº slides
30499009	Ciclos vitales / Life cycles	14

biología
[preparaciones microscópicas]
[prepared slides]
biology

COLECCIONES | SLIDE SETS

[Anatomía de insectos | Insect anatomy]

Incluye preparaciones de distintos tipos de alas, patas, antenas, aparatos bucales y ojos de insectos

Includes slides of different types of insect wings, legs, antennae, mouth and eyes.

Referencia Code	Colección Set	Nº prep. Nº slides
30499007	Anatomía insectos / Insect anatomy	24

[Microorganismos | Microorganisms]

Incluye preparaciones con ejemplos de procariotas, hongos y animales y algas unicelulares.

Includes slides of some examples of prokaryotic organisms, fungi, and unicellular animals and algae.

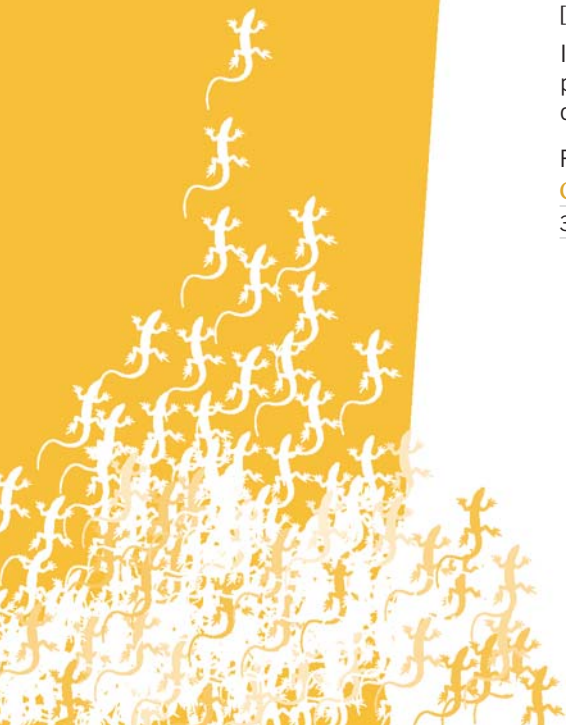
Referencia Code	Colección Set	Nº prep. Nº slides
30499008	Microorganismos / Microorganisms	13

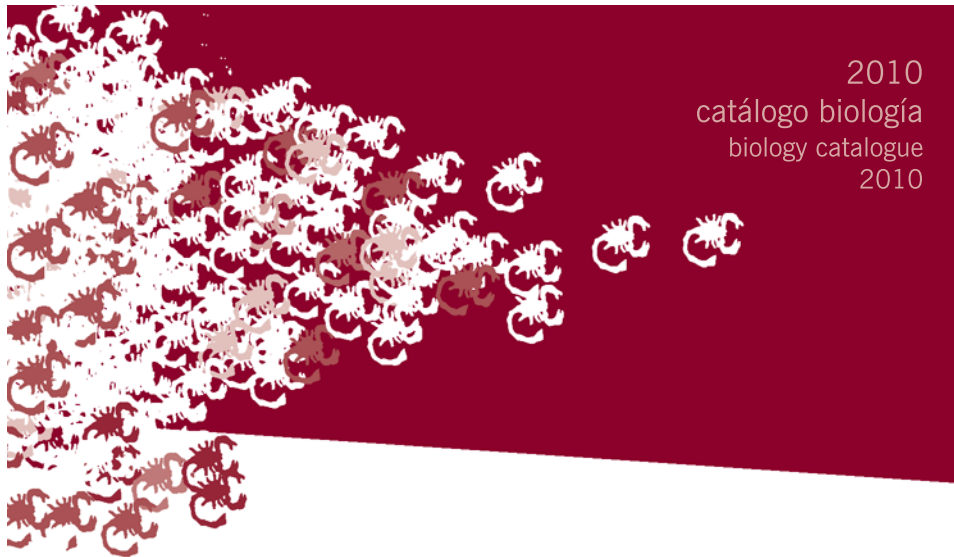
[Zoología | Zoology]

Incluye preparaciones de representantes de los distintos filos del reino animal: protozoos, cnidarios, platelmintos, asquelmintos, moluscos, anélidos, artrópodos y cefalocordados.

Includes slides of representative examples of animal kingdom phylums: protozoa, cnidaria, plathelminths, molluscs, annelids, arthropods and cephalochordata.

Referencia Code	Colección Set	Nº prep. Nº slides
30499010	Zoología / Zoology	40





microscopía
microscopy



microscopios
estereomicroscopios
videocámaras

microscopes
stereomicroscopes
video cameras

■ Microscopio de iniciación modelo 116 | Initiation microscope model 116



Referencia | Code: 50116000

La elección ideal para iniciarse en el mundo de la observación microscópica: compacto, ligero, seguro y fácil de manejar.

- 1 | Cabezal monocular inclinado 45° y giratorio con ocular WF10x
- 2 | Revólver triple con objetivos 4x, 10x y 40x (R)
- 3 | Platina fija con pinzas
- 4 | Enfoque mediante mandos macro y micrométrico coaxiales
- 5 | Condensador fijo con diafragma iris y portafiltras
- 6 | Iluminación mediante luz LED con regulación de intensidad
- 7 | Funcionamiento mediante adaptador o pilas

The ideal choice for introductory practices of microscope slides observation: compact, light, safe and easy-to-use.

- 1 | Monocular head, 45° inclined and rotary with WF10x eyepiece
- 2 | Triple nosepiece with objectives 4x, 10x and 40x
- 3 | Fixed stage with clips
- 4 | Coaxial coarse and fine focusing adjustment knobs
- 5 | Fixed condenser with iris diaphragm and filter holder
- 6 | Illumination through LED light with intensity adjustment
- 7 | Operation with adapter or batteries

■ Estereomicroscopio de iniciación | Initiation stereomicroscope



Referencia | Code: 50200101

- 1 | Cabezal binocular recto con ajuste de distancia interpupilar; oculares WF10x
- 2 | Objetivo 2x
- 3 | Mandos bilaterales para enfoque
- 4 | Iluminación incidente con platina de contraste blanco/negro con pinzas
- 5 | Funcionamiento mediante pilas

- 1 | Binocular straight head with interpupillary distance adjustment; eye-pieces WF10x
- 2 | Objective 2x
- 3 | Bilateral focusing knobs
- 4 | Incident light with black/white contrast stage with clamps
- 5 | Operation with batteries

■ Microscopios de educación serie 128 | Education microscopes series 128

Equipos de diseño compacto y ligero especialmente indicados para centros de enseñanza:

- 1 | Cabezal giratorio en 360° monocular o binocular dependiendo del modelo (ver tabla) con ocular/es WF10x
- 2 | Revólver triple o cuádruple dependiendo del modelo con los objetivos de uso más común en enseñanza (ver tabla)
- 3 | Platina con carro mecánico (excepto modelo 128)
- 4 | Enfoque mediante mandos macro y micrométrico independientes
- 5 | Condensador Abbe (A.N.: 1.25) regulable en altura (excepto modelo 128) con diafragma iris y portafiltras
- 6 | Iluminación mediante lámpara halógena (6V, 20 W) con regulación de intensidad

Compact and light design equipments especially aimed at educational purposes:

- 1 | 360° rotary monocular or binocular head depending on the model (see chart) with WF10x eyepiece/s
- 2 | Triple or quadruple nosepiece depending on the model with the most commonly used objectives in teaching (see chart)
- 3 | Mechanical stage (except model 128)
- 4 | Independent coarse and fine focusing adjustment knobs
- 5 | Height adjustable Abbe condenser (N.A.: 1.25) (except model 128) with iris diaphragm and filter holder
- 6 | Illumination through halogen lamp (6V, 20 W) with intensity adjustment



Ref. | Code: 501280000



Ref. | Code: 501280002



Ref. | Code: 501280001



Ref. | Code: 501280022

Referencia / Code	50128000	50128001	50128002	50128022
Modelo / Model	128	128/1	128/2	128/22
Cabezal / Head	Monocular	Monocular	Monocular	Binocular
Revólver / Nosepiece	Triple	Triple	Cuádruple / Quadruple	Cuádruple / Quadruple
Objetivos / Objectives	Acromáticos: 4x, 10x, 40x (R)	Acromáticos: 4x, 10x, 40x (R)	Acromáticos: 4x, 10x, 40x (R), 100x (R) (I)	
Platina	Con pinzas	Con carro mecánico	Con carro mecánico	Con carro mecánico
Stage	With clamps	Mechanical	Mechanical	Mechanical
Condensador / Condenser	Fijo de lente simple A.N. 0.65	Abbe A.N. 1.25	Abbe A.N. 1.25	Abbe A.N. 1.25

Accesorios: Platina petrográfica | Accesories: Petrographic stage

Referencia | Code: 90118901

Platina petrográfica con analizador para la observación y estudio de las propiedades ópticas de diversas sustancias

Petrographic stage with analyzer to observe and study the optical properties of different substances



biología
[microscopía]
[microscopy]
biology

■ Estereomicroscopios de educación serie 200 | Education stereomicroscopes series 200

Indicados para la observación de minerales o pequeños animales:

- 1 | Cabezal binocular inclinado con ajuste de distancia interpupilar y corrección dióptrica; oculares WF10x
- 2 | Mandos bilaterales para enfoque
- 3 | Iluminación incidente y transmitida
- 4 | Platina de contraste blanco/negro y de vidrio esmerilado con pinzas para sujeción de la muestra

Especially aimed at the observation of minerals and small animals:

- 1 | Binocular inclined head with interpupillary distance adjustment and diopter correction; eyepieces WF10x
- 2 | Bilateral focusing knobs
- 3 | Incident and transmitted light
- 4 | Black/white contrast stage and ground glass stage with clamps for holding the sample



Ref. | Code: 50200162



Ref. | Code: 50200182



Ref. | Code: 50220182

Referencia Code	Modelo Model	Cabezal Head	Objetivos Objectives	Iluminación Light
50200162	216/2	Inclinado/Inclined	2x	Incidente, transmitida/Incident, transmitted
50200182	218/2	Inclinado/Inclined	2x, 4x	Incidente, transmitida/Incident, transmitted
50200192	219/2	Inclinado, giratorio/Inclined, rotary	2x, 4x	Incidente, transmitida/Incident, transmitted
50220182	220	Inclinado, giratorio/Inclined, rotary	2x, 4x	Incidente y transmitida regulables/Adjustable incident & transmitted

■ Iluminador de luz fría | Cold light source



Referencia | Code: 90200301

- 1 | Lámpara de elevada potencia para la iluminación de muestras con gran intensidad, sin cambio de color y sin desprendimiento de calor
- 2 | Doble brazo flexible de 50 cm de longitud, con dos condensadores Köhler
- 3 | Mecanismo de regulación en continuo de la intensidad de la iluminación
- 4 | Lámpara halógena 21V 150W

- 1 | High power lamp illuminating samples with high intensity, without colour change and without heat release
- 2 | Double flexible arm, 50 cm with two Köhler condenser
- 3 | Mechanism for continuous adjustment of illumination intensity
- 4 | Halogen lamp 21 V 150 W

■ Microscopios serie 100 | Microscopes series 100



Referencia Code	Cabezal Head	Revolver Nosepiece
50100107	Binocular	Cuádruple / Quadruple
50100117	Tiocular / Trinocular	Cuádruple / Quadruple

Microscopios más completos y avanzados que, gracias a la posibilidad de acoplar una videocámara, permiten al profesor dirigir cómodamente la clase:

- 1| Cabezal inclinado y giratorio con ajuste de distancia interpupilar y corrección dióptrica; oculares WF10x y WF16x
- 2| Mandos de enfoque macro y micrométrico coaxiales con tope de enfoque y anillo de control de fricción; mando micro graduado
- 3| Objetivos acromáticos: 4x, 10x, 40x (R) y 100x (R)(I)
- 4| Condensador Abbe de doble lente (A.N.: 1.25) regulable en altura con diafragma iris y portafiltras
- 5| Platina de doble lecho graduada con pinza para 2 preparaciones
- 6| Iluminación mediante lámpara halógena (6 V, 20 W) con regulación de intensidad

More complete and advanced microscopes that, thanks to the possibility of using a video camera, allow the teacher to lead the observation of the class:

- 1| Inclined and rotary head with interpupillary distance adjustment and diopter correction; eyepieces WF10x and WF16x
- 2| Coaxial coarse and fine focusing adjustment knobs with focus limit and tension adjusting ring; graduate fine focusing knob.
- 3| Achromatic objectives: 4x, 10x, 40x (R) and 100x (R)(I)
- 4| Height adjustable double lens Abbe condenser (N.A.: 1.25) with iris diaphragm and filter holder
- 5| Double layer mechanical stage with graduation and clamp to hold up to 2 slides
- 6| Illumination through halogen lamp (6 V, 20 W) with intensity adjustment

■ Videocámaras oculares | Eyepiece video cameras

Permiten mostrar las imágenes observadas a través del microscopio en un monitor u ordenador para permitir dirigir la observación de los alumnos hacia las regiones de interés

They allow showing the images observed with the microscope in a monitor or computer to lead the observation to the most interesting regions of the sample

Referencia / Code	59140052	59140060	59150060	59150063
Resolución máx. / Max resolution	350 Kpixel	350 Kpixel	1.3 Mpixel	3 Mpixel
Velocidad a máx. resolución	10-15 FPS	30 FPS	20 FPS	<11 FPS
Speed at max. resolution				
Interfaz	Video compuesta; cable de 1.5 m	USB 2.0, 480 Mb/s; longitud de cable de 2.5 m		
Interface	Video-composite; 1.5 m-long cable	USB 2.0, 480 Mb/s; 2.5 m-long cable		
Software	No	Compatible with Windows 2000/XP/2003/vista/2008		
		Compatible with Windows 2000/XP/2003/vista/2008		



biología
[microscopía]
[microscopy]
biology



modelos educativos
models



citología
anatómicos humanos
modelos vegetales
modelos zoología

cytology
human anatomical models
plant models
zoology models

MODELOS ANATÓMICOS HUMANOS | HUMAN ANATOMICAL MODELS

Dirigidos hacia el estudio y comprensión de la morfología, localización y articulación en la que participa cada hueso del cuerpo humano así como de la anatomía y fisiología humanas y de cómo los distintos órganos del cuerpo humano se organizan en sistemas y aparatos.

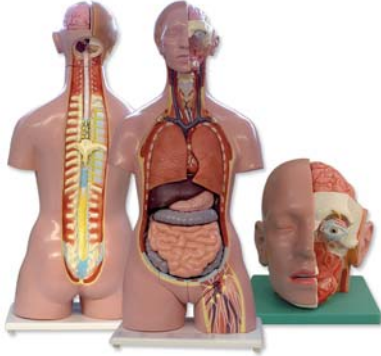
Aimed at the study and understanding of the morphology, localization and joint in which each bone participates and the human anatomy and physiology and how the organs of the human body are organized in different systems.

■ Esqueleto | Skeleton



Referencia Code	Descripción Description	Partes Parts	Aumentos Magnification
48000060	Vértebras y pelvis / Vertebrae and pelvis	1	1x
48000065	Columna vertebral flexible Flexible vertebral column	1	1x
48000090	Esqueleto / Skeleton	1	1x
48000091	Mini esqueleto / Mini skeleton	1	0.25x
48000100	Cráneo y mandíbula / Skull	1	1x

■ Torso y cabeza | Torso and head



Referencia Code	Descripción Description	Partes Parts	Aumentos Magnification
48000110	Mini torso con cabeza Mini torso with head	12	0.6x
48000180	Cabeza / Head	7	1x
48500010	Torso humano bisexo, espalda abierta Bisexual human torso with open back	24	1x

■ Sistema urinario | Urinary system



Referencia Code	Descripción Description	Partes Parts	Aumentos Magnification
48000130	Glomérulo renal / Renal glomerulus	1	700x
48000140	Sistema urinario / Urinary system	1	1x
48000220	Riñón, glomérulo y nefrona Kidney, glomerulus and nephron	1	3x-100x-650x

biología
[modelos educativos]
[models]
biology

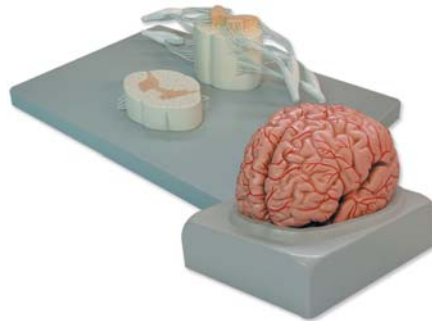
MODELOS ANATÓMICOS HUMANOS | HUMAN ANATOMICAL MODELS

■ Órganos de los sentidos | Sense organs



Referencia Code	Descripción Description	Partes Parts	Aumentos Magnification
48000020	Ojo / Eye	6	6x
48000030	Oído / Ear	3	3x
48000031	Oído / Ear	3	1.5x
48000040	Cavidad nasal / Nasal cavity	3	3x
48000120	Sección de ojo / Eye section	5	6x
48000210	Corte de piel / Skin section	1	60x

■ Sistema nervioso | Nervous system



Referencia Code	Descripción Description	Partes Parts	Aumentos Magnification
48000170	Médula espinal / Spinal cord	1	2x
48000190	Cerebro / Brain	9	1x
48000200	Cerebro / Brain	2	1x

■ Modelos dentales | Dental models



Referencia Code	Descripción Description	Partes Parts	Aumentos Magnification
48000230	Incisivo y molar / Incisor and molar	4	10x
48000240	Incisivo superior / Upper molar	2	8x
48000250	Premolar superior con 2 raíces Upper twin-root premolar	2	8x
48000260	Mitad de la mandíbula inferior Half lower jaw	2	1x
48000270	Molar superior con 3 raíces Upper triple-root molar with caries	2	6x
48010030	Cavidad bucal / Mouth cavity	2	2x

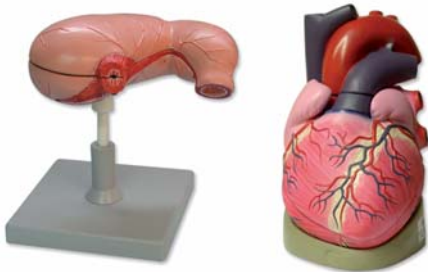
MODELOS ANATÓMICOS HUMANOS | HUMAN ANATOMICAL MODELS

■ Aparato respiratorio | Respiratory system



Referencia Code	Descripción Description	Partes Parts	Aumentos Magnification
48000070	Aparato respiratorio Respiratory system	7	1x
48000150	Laringe / Larynx	4	2.5x

■ Otros órganos | Other organs



Referencia Code	Descripción Description	Partes Parts	Aumentos Magnification
48000160	Estómago	2	2x
48000050	Corazón	3	3x

CITOLOGÍA | CYTOLOGY

Destinados al estudio de los componentes y estructura de las células animal y vegetal, así como del proceso de división celular.

Aimed at the study of the components and structure of animal and plant cells, as well as the process of cellular division.



Referencia Code	Descripción Description	Partes Parts	Aumentos Magnification
48200050	Célula vegetal / Plant cell	1	3000x
48100000	Célula animal / Animal cell	1	10000x
48200090	Mitosis / Mitosis	1	10000x

biología
[modelos educativos]
[models]
biology

MODELOS VEGETALES | PLANT MODELS

Dirigidos hacia el estudio de las diferentes estructuras vegetales de mayor interés en el ámbito educativo.

Aimed at the study of the most interesting plant structures in educational purposes.



Referencia Code	Descripción Description	Partes Parts	Aumentos Magnification
48200010	Tallo de dicotiledónea / Dicotyledon stem	1	125x
48200020	Sección longitudinal de raíz Root tip longitudinal section	1	100x
48200040	Flor de melocotonero / Peach blossom	1	20x
48200060	Sección de hoja / Leaf section	1	700x
48200070	Haz vascular / Vascular bundle	1	550x
48200080	Fertilización de angiosperma Fertilization of angiosperm	1	300x

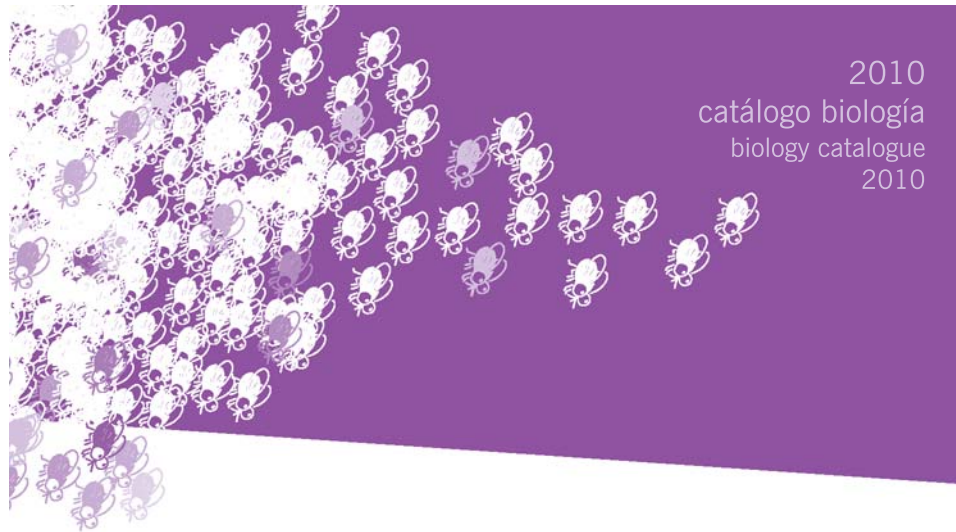
MODELOS ZOOLOGÍA | ZOOLOGY MODELS

Dirigidos al estudio de la anatomía externa e interna de diferentes organismos muy estudiados y de gran interés.

Aimed at the study of the external and internal anatomy of different and very interesting and studied organisms.



Referencia Code	Descripción Description	Partes Parts	Aumentos Magnification
48200010	Ameba / Amoeba	1	10000x
48300010	Disección de lombriz Earthworm dissection	2	15x
48300020	Disección de langosta / Locust dissection	3	10x



biología molecular y genética
molecular biology & genetic



espectrofotómetros
electroforesis
mini centrífugas

spectrophotometers
electrophoresis
mini centrifuges

ESPECTROFOTÓMETROS | SPECTROPHOTOMETERS

■ Modelos 4101 y 4111RS | Models 4101 and 4111RS



Referencia Code	Modelo Model	Ancho banda Band width	Rango fotométrico Photometric range
54101010	4101	8 nm	0-100% T; 0-1.999 A
54111010	4111RS	8 nm	0-100% T; 0-1.999 A; 0-1999 C

- 1 | Selector manual de longitud de onda (rango de 330-1000 nm) y pantalla digital para lectura de los resultados obtenidos.
- 2 | Blanco (0% Abs) y auto cero (0% T) fáciles de realizar. La pulsación de un único botón permite la selección del modo de medida.
- 3 | Compartimento para una cubeta de 10 mm paso de luz. Incluyen 2 cubetas de vidrio y cubeta negra para auto cero.
- 4 | Mediciones de absorbancia, transmitancia y concentraciones (sólo modelo 4111RS) en el rango visible del espectro.
- 5 | El modelo 4111RS dispone de salida RS232 y software de aplicación.

- 1 | Manual wavelength selector (range 330-1000 nm) and digital display for reading the obtained results.
- 2 | Blank (0% Abs) and auto zero (0% T) easy to perform. Selection of the operation mode by pressing one button.
- 3 | Sample compartment for a 10 mm pathlength cell; 2 glass cells and a black cell to perform the auto zero included.
- 4 | Measurements of absorbance, transmittance and concentration (only model 4111RS) in the visible spectral range.
- 5 | Model 4111RS is provided with RS232 output and application software.

■ Modelo 4201/50 | Models 4101 and 4111RS



Referencia / Code	54201050
Modelo / Model	4201/50
Ancho banda Band width	5 nm
Rango fotométrico Photometric range	-0.097 a 1.999 A; 0 a 125% T

- 1 | Espectrofotómetro para mediciones en el rango visible y ultravioleta del espectro, con ajuste digital de longitud de onda (rango de 200-1000 nm).
- 2 | Blanco (0% Abs) y auto cero (0% T) fáciles de realizar. La pulsación de un único botón permite la selección del modo de medida.
- 3 | Compartimento para 4 cubetas de 10 mm paso de luz. Incluye 4 cubetas de vidrio y 2 cubetas de cuarzo.
- 4 | Mediciones de absorbancia, transmitancia y cálculo de concentraciones tomando como referencia una muestra de concentración conocida.
- 5 | Dispone de puerto USB y software basado en sistema operativo de Windows.

- 1 | Spectrophotometer for measurements in the visible and ultraviolet spectral range with digital wavelength adjustment (range 200-1000 nm).
- 2 | Blank (0% Abs) and auto zero (0% T) easy to perform. Selection of the operation mode by pressing one button.
- 3 | Sample compartment for four 10 mm pathlength cell; 4 glass cells and 2 quartz cells included.
- 4 | Measurements of absorbance, transmittance and concentration taking a sample of known concentration as reference.
- 5 | Provided with USB port and software based on Windows.

ELECTROFORESIS | ELECTROPHORESIS

■ Cubetas de electroforesis horizontal | Horizontal electrophoresis cells

- 1 | Diseñadas para la separación, identificación y preparación de moléculas de DNA y RNA en geles de agarosa
- 2 | Se suministran completas con todos los accesorios necesarios para la preparación y electroforesis de los geles:
 - Cubeta de electroforesis con electrodos de platino y tapa con cables fijos de alimentación
 - Moldes para la preparación de geles
 - Bandejas para geles con regla integrada y banda oscura para facilitar la carga de las muestras
 - Juego de peines dobles de distinto grosor y número de muestras

- 1 | Designed for separating, identifying and preparing DNA and RNA molecules in agarose gels.
- 2 | Supplied complete with all the accessories necessary for casting and running the gels:
 - Electrophoresis cell with platinum electrodes and lid with fixed power leads
 - Moulds for gel casting
 - Gel trays with integrated rule and dark band to make sample loading easier
 - Set of double combs of different thickness and number of teeth



Referencia / Code	53000001	53000005
Dimensiones gel (mm)	100x70	60x60, 120x60, 60x120, 120x120
Gel dimensions (mm)		
Nº muestras / Nº samples	8, 15	1, 2, 3, 6, 8, 11, 13, 18, 25
Grosor peines (mm)	1, 1.5	1, 1.5, 2
Comb thickness (mm)		

■ Fuentes de alimentación | Power supplies



- 1 | Para trabajar a voltaje o corriente de salida constantes y durante periodos de tiempo concretos
 - 2 | 4 salidas en paralelo para conectar hasta 4 cubetas distintas al mismo tiempo
 - 3 | Mecanismo de protección contra sobrecargas y cortocircuitos.
- 1 | To work at constant voltage or current and during concrete periods of time.
 - 2 | 4 parallel output jacks to be connected to up to 4 electrophoresis cells
 - 3 | Protection mechanism against overloads and short-circuits.

Referencia Code	Voltaje Voltage	Corriente Current	Potencia Power	Temporizador Timer
53010006	6-600 V	4-400 mA	240 W	1 min – 99 h 59 min
53010007	2-300 V	5-2000 mA	200 W	1 min – 99 h 59 min

biología
[biología molecular y genética]
[molecular biology & genetics]
biology

■ Mini centrifugas | Mini centrifuges

- 1 | Diseño muy compacto y reducido con capacidad para 6 microtubos de 2, 1.5, 0.5 ó 0.2 mL
- 2 | Inicio y parada de la centrifugación simplemente cerrando y abriendo la tapa

- 1 | Very compact and reduced size with capacity for 6 microtubes of 2, 1.5, 0.5 or 0.2 mL
- 2 | Centrifugation starts and stops by simply closing or opening the lid



[01] Ref. / Code: 52507000

[02] Ref. / Code: 52507010

Referencia Code	Modelo Model	Velocidad Speed	FCR RCF
52507000	2507	7200 rpm	2350 g
52507010	2507/10	10000 rpm	5000 g

[Microtubos de centrifuga | Centrifuge microtubes]

- 1 | Fabricados en polipropileno graduados y con fondo cónico

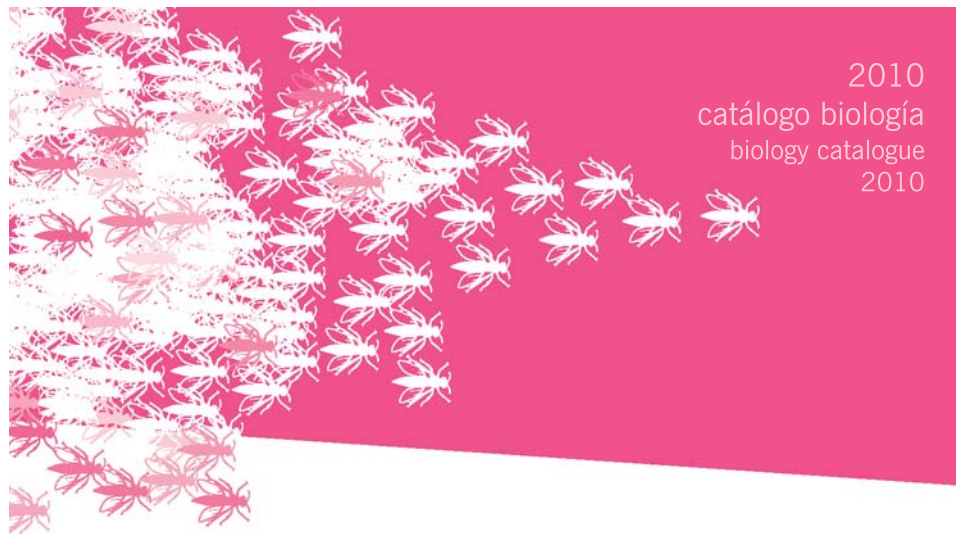
- 1 | Made of polypropylene, graduated and with conical bottom



[01] Graduados / Graduated: 40420150, 40420050

[02] Sin graduar / Not graduated: 40420020

Referencia Code	Capacidad Capacity	Unidades/bolsa Units/bag
40420150	1.5 mL	500
40420050	0.5 mL	1000
40420020	0.2 mL	1000



2010
catálogo biología
biology catalogue
2010

microbiología
microbiology

Nahita



estufas de cultivo
baños termostáticos
frascos ISO
accesorios siembra

incubators
water baths
ISO bottles
accessories for inoculation

■ Estufas de cultivos, serie 636 Plus | Incubators, series 636 Plus

- 1| Control de temperatura digital hasta un máximo de 80 °C; ajuste de fábrica en 37 °C con posibilidad de ajuste por parte del usuario a la temperatura de utilización más adecuada
- 2| Funcionamiento en modo continuo o en periodos de tiempo hasta un máximo de 9999 min
- 3| Ventana de vidrio para control de las muestras sin modificación de la temperatura interior
- 4| Suministradas con 2 bandejas

- 1| Digital temperature control up to 80 °C; adjusted by default at 37 °C with possibility of auto adjustment at the most adequate temperature of use.
- 2| Operation in continuous mode or during periods of time up to 9999 min.
- 3| Glass window to control de samples without modification of the temperature inside the chamber.
- 4| Supplied with 2 shelves



Referencia Code	Capacidad Capacity	Dimensiones int. Int. dimensions
50636031	30 L	31x31x31 cm
50636041	45 L	35x35x35 cm
50636061	65 L	40x36x45 cm
50636131	125 L	50x45x55 cm

■ Baños termostáticos | Water baths

- 1| Especialmente indicados para el calentamiento y mantenimiento a temperatura constante del agar o medio de cultivo
- 2| Selector analógico de la temperatura de funcionamiento hasta un máximo de 100 °C.
- 3| Suministrados completos con tapa con orificios, bandeja cubre resistencia y manguera de desagüe

- 1| Specially aimed at warming and keeping agar or culture media at a constant temperature.
- 2| Analogical temperature adjustment up to 100 °C.
- 3| Supplied complete with lid with holes, tray to cover the resistance and drainage hose.



Referencia Code	Capacidad Capacity	Medidas útiles Useful dimensions
50600003	3 L	17x17x12 cm
50600005	5 L	32x17x12 cm
50600012	12 L	32x32x12 cm
50600019	19 L	48x32x12 cm
50600025	25 L	63x32x12 cm

■ Frascos ISO | ISO bottles



- 1 | Para preparación y esterilización de medios de cultivo
- 2 | Fabricados en vidrio borosilicato con tapón y anillo de vertido de polipropileno
- 3 | Según norma ISO 479: con graduación y superficie de rotulación en blanco y rosca DIN GL45

- 1 | For preparation and sterilization of culture media
- 2 | Made of borosilicate glass with polypropylene stopper and pouring ring
- 3 | According to ISO 4796: white graduation and marking area, and DIN GL45 thread

Referencia Code	Capacidad Capacity
12112210	100 mL
12112220	250 mL
12112250	500 mL
12112310	1000 mL

ACCESORIOS DE SIEMBRA | ACCESSORIES FOR INOCULATION

■ Cajas Petri | Petri dishes



- 1 | Fabricadas en vidrio borosilicato
 - 2 | Esterilizables mediante autoclave
- 1 | Made of borosilicate glass
 - 2 | Can be sterilized in autoclave

Referencia Code	Diámetro Diameter
12290040	40 mm
12290060	60 mm
12290080	80 mm
12290100	100 mm
12290120	120 mm
12290150	150 mm

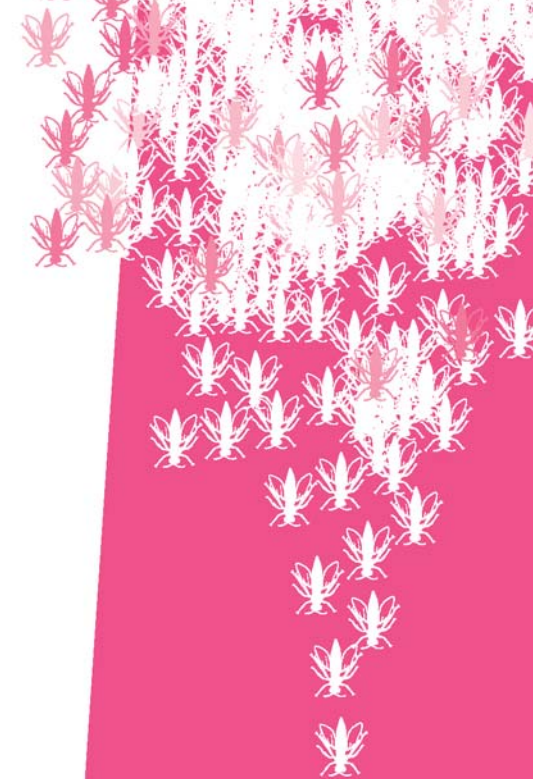
■ Mecheros Bunsen | Bunsen burners

- 1 | Con llaves de regulación del paso de gas y de aire para ajuste de la intensidad de la llama
- 2 | Conexión al suministro de gas mediante junta cónica serrada

- 1 | With adjustable gas and air inlets to regulate the flame intensity
- 2 | With tapered serrated gas connection



Referencia Code	Descripción Description
63163010	Bunsen, gas natural / Bunsen, natural gas
63163020	Bunsen, gas butano-propano / Bunsen, liquid propane gas
63163030	MicroBunsen, gas natural / MicroBunsen, natural gas
63163040	MicroBunsen, gas butano-propano / MicroBunsen, liquid propane gas



biología
[microbiología]
[microbiology]
biology

■ Esterilizador por infrarrojos, Biocinerator | Infrared sterilizer, Biocinerator



- 1| Fabricado en acero inoxidable con núcleo central tubular de cerámica
- 2| Para esterilización de agujas, asas y bocas de tubos en tan solo 5-7 segundos

- 1| Made of stainless steel with tubular ceramic core
- 2| To sterilize needles, loops and culture tube mouths in only 5-7 seconds

Referencia Code	Temperatura máx. Max. temp	Diámetro máx. Max. diameter
50654000	815.6 °C / 1500 °F	14 mm

■ Mangos Kolle y accesorios | Kolle handles and accessories

- 1| Para la siembra en superficie o profundidad de cultivos bacterianos
- 2| Los mangos se suministran con 2 asas de siembra de Ni-Cr
- 3| Accesorios fabricados en Ni-Cr

- 1| For surface or depth inoculation of bacterial cultures
- 2| Handles are supplied with 2 Ni-Cr inoculating loops
- 3| Accessories are made of Ni-Cr



Referencia Code	Longitud Length
63232100	200 mm
63232110	290 mm

[accesorios | accessories]



Referencia Code	Descripción Description	Siembra Inoculation
63232190	Asa, 3 mm Ø / Loop, 3 mm Ø	En superficie / Surface
63232191	Aguja / Needle	En profundidad / Depth
63232192	Lanceta / Lancet	En profundidad / Depth

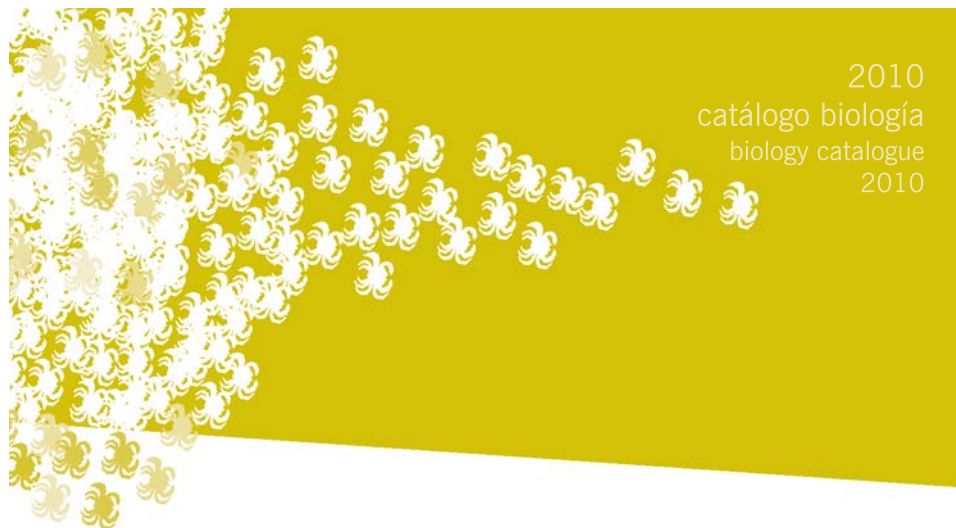
■ Asas siembra estériles | Sterile inoculating loops

- 1| Fabricadas en poliestireno; de uso único
- 2| Disponibles en diferentes modelos, con un asa calibrada en un extremo y una aguja en el otro o con asas calibradas de distinto volumen en cada extremo
- 3| En bolsas de fácil apertura individuales o de 10 unidades

- 1| Made of polystyrene, disposable
- 2| Different models are available, with calibrated loop on one end and inoculating needle on the other end or with different volume calibrated loops on each end
- 3| Wrapped individually or in 10 units peel-packs



Referencia Code	Modelo Model	Color Colour
Cantidad / bolsa: 1 ud. / Quantity/bag; 1 unit		
40464001	Asa 1 µl / Aguja / Loop 1 µl / Needle	Blanco / White
40464010	Asa 10 µl / Aguja / Loop 10 µl / Needle	Verde / Green
40464011	Asa 10 µl / Asa 1 µl / Loop 10 µl / Loop 1 µl	Amarillo / Yellow
Cantidad / bolsa: 10 uds. / Quantity/bag; 10 units		
40464101	Asa 1 µl / Aguja / Loop 1 µl / Needle	Blanco / White
40464110	Asa 10 µl / Aguja / Loop 10 µl / Needle	Verde / Green
40464111	Asa 10 µl / Asa 1 µl / Loop 10 µl / Loop 1 µl	Amarillo / Yellow



manipulación de líquidos liquid handling



pipetas automáticas
puntas para pipetas
soporte para pipetas
accesorios para pipeteado
pipetas de vidrio
pipetas Pasteur

automatic pipettes
pipette tips
stand for pipettes
pipette controllers
pipetting accessories
glass pipettes
Pasteur pipettes

PIPETAS AUTOMÁTICAS, SERIE ECO | AUTOMATIC PIPETTES, ECO SERIES

- 1 | Especialmente diseñadas para su uso en el ámbito de la enseñanza; basadas en el principio de desplazamiento de aire
- 2 | Diseño ergonómico y manejo con una sola mano
- 3 | Botón para aspiración y dispensación del volumen y botón para expulsión de la punta (excepto ref. 66612350)
- 4 | Código de color que indica el tipo de punta a utilizar con cada modelo
- 5 | En las pipetas de volumen variable el ajuste de volumen se realiza a través de una rueda integrada en la pipeta y la variación del volumen se muestra en una pantalla de 3 dígitos

- 1 | Especially designed for using in educational purposes; based on air displacement principle
- 2 | Ergonomic design and operation with only one hand
- 3 | Button for aspirating and dispensing the volume and another button for tip ejection (except ref. 66612350)
- 4 | Colour coded to indicate the type of tip that must be used with each model
- 5 | In adjustable volume pipettes the volume adjustment is performed by means of a built-in wheel and volume variation is shown in a 3-digit display

■ Pipetas de volumen fijo | Fixed volume pipettes



Referencia Code	Volumen Volume
66610110	10 µL
66610120	20 µL
66610150	50 µL
66610210	100 µL
66610220	200 µL
66610250	500 µL
66610310	1000 µL

■ Pipetas de volumen variable | Adjustable volume pipettes



Referencia Code	Volumen Volume
66612020	0.2-2.0 µL
66612110	1.0-10.0 µL
66612120	2.0-20.0 µL
66612210	20.0-100.0 µL
66612220	50.0-200.0 µL
66612310	200.0-1000.0 µL
66612350	1000.0-5000.0 µL

ACCESORIOS | ACCESSORIES

■ Puntas para pipeta | Pipette tips



1| Fabricadas en polipropileno y totalmente autoclavables.

1| Made of polypropylene and fully autoclavable

Referencia Code	Volumen Volume	Color Colour
46622010	0.1-10 μ L	Blanco / White
46622022	2-200 μ L	Amarillo / Yellow
46622031	100-1000 μ L	Azul / Blue
46622035	1000-5000 μ L	Blanco / White

■ Soporte para pipetas | Stand for automatic pipettes



Referencia / Code: 66632000

1| Permite colocar hasta 8 pipetas automáticas

1| It can hold up to 8 pipettes at the same time

ACCESORIOS PARA PIPETEADO | PIPETTING ACCESSORIES

■ Pipeteadores manuales | Pipette controllers

1| Ergonómicos, ligeros y fáciles de manejar con una sola mano

2| Con pera de goma, palanca para aspiración y expulsión del líquido y botón para expulsión del último residuo de líquido

3| Para pipetas de 0.1 mL a 100 mL; incluyen filtro hidrófobo para protección del mecanismo interno

1| Ergonomic, light and easy-to-use with only one hand

2| With rubber pear, lever for aspirating and dispensing the liquid and a button for dispensing the remains of liquid

3| For pipettes from 0.1 mL to 100 mL; they include an hydrophobic filter for protecting the inner mechanism



Referencia Code	Color Colour
42700010	Blanco / White
42700011	Azul / Blue
42700012	Rojo / Red
42700013	Verde / Green

biología
[manipulación de líquidos]
[liquid handling]
biology

ACCESORIOS PARA PIPETEADO | PIPETTING ACCESSORIES

■ Aspiradores para pipetas | Pipette pumps

- 1 | Fáciles de manejar con una sola mano
- 2 | Con rueda estriada para aspiración del líquido y palanca lateral para vaciado de la pipeta

- 1 | Easy-to-use with only one hand
- 2 | With a wheel for aspirating or dispensing the liquid and a lateral lever for quick pipette emptying



Referencia Code	Color Colour	Capacidad Capacity
42600020	Azul / Blue	Hasta 2.0 mL
42600110	Verde / Green	Hasta 10.0 mL
42600120	Rojo / Red	Hasta 25.0 mL

■ Peras de 3 vías | 3 valve pipette fillers

- 1 | Fabricadas en goma
- 2 | Con 3 válvulas para llenar, enrasar y vaciar fácilmente las pipetas

- 1 | Made of rubber
- 2 | With 3 valves to fill, flush and empty the pipette



Referencia Code	Color Colour	Capacidad Capacity
49370000	Rojo / Red	Hasta 10 mL
49370001	Verde / Green	Hasta 100 mL

■ Tetinas | Teats

- 1 | Fabricadas en goma roja
- 1 | Made of red rubber



Referencia Code	Capacidad Capacity
47371101	Hasta 10 mL
47371102	Hasta 15 mL

PIPETAS DE VIDRIO | GLASS PIPETTES

- 1 | Fabricadas en vidrio borosilicato con graduación ámbar; clase B
- 2 | Calibradas a 20 °C

- 1 | Made of borosilicate glass with amber graduation
- 2 | Calibrated at 20 °C

■ Pipetas de 1 aforo, clase B | Volumetric pipettes, class B



Referencia Code	Capacidad Capacity
11595110	1 mL
11595120	2 mL
11595150	5 mL
11595160	10 mL
11595170	20 mL
11595190	25 mL

■ Pipetas graduadas, clase B | Graduated pipettes, class B



Referencia Code	Capacidad Capacity	Graduación Graduation
11605661	0.1 mL	0.001 mL
11605671	0.2 mL	0.002 mL
11605681	0.2 mL	0.01 mL
11605691	0.5 mL	0.01 mL
11605711	1 mL	0.01 mL
11605741	2 mL	0.02 mL
11605761	5 mL	0.05 mL
11605771	10 mL	0.1 mL
11605781	20 mL	0.1 mL
11605791	25 mL	0.1 mL



biología
[manipulación de líquidos]
[liquid handling]
biology

PIPETAS PASTEUR | PASTEUR PIPETTES

■ De plástico | Plastic pipettes



- 1| En polietileno; no estériles
- 2| Se suministran en cajas de 500 uds

- 1| Made of polyethylene; non sterile
- 2| Supplied in boxes of 500 units

Referencia Code	Capacidad Capacity	Graduación Graduation
47477001	1.5 mL	Sí / Yes
47477003	3.0 mL	Sí / Yes
47477011	0.4 mL	No
47477012	0.4 mL	No

■ De vidrio | Glass pipettes

- 1| Con punta larga y fina y estrangulamiento en el tubo de aspiración para colocación de un tapón de algodón
- 2| Se suministran en cajas de 250 uds

- 1| With long and thin tip and with constricted upper suction end to retain a cotton plug
- 2| Supplied in boxes of 250 units

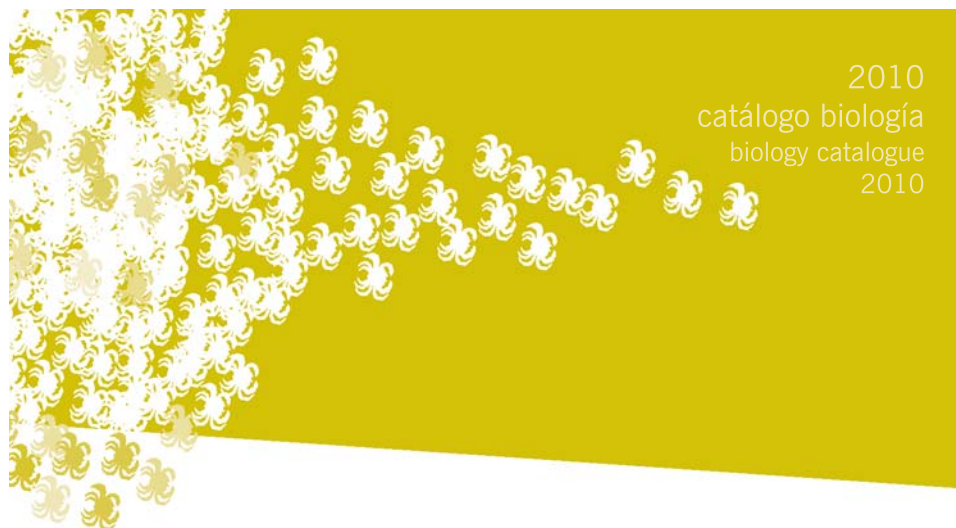


Referencia Code	Longitud Length
17477150	150 mm
17477230	230 mm

■ Tetinas para pipetas Pasteur de vidrio | Glass pipettes



Referencia Code	Modelo Model	Material Material
47371000	Chupete / Dummy teat	Látex / Latex
47371001	Normal / Normal	Goma roja / Red rubber
47371002	Fuerte / Strong	Goma roja / Red rubber



otros equipos y accesorios
other equipments & accessories



balanzas serie 5061 y 5062
agitador magnético 690/1
destilador de vidrio
termómetros de varilla
papel pH
tubos de ensayo
gradillas para tubos de ensayo
espatulas
escurridor de sobremesa

balances series 5061 and 5062
magnetic stirrer 690/1
glass water still
solid stem thermometers
pH paper
test tubes
test tube racks
spatula
drying rack

■ Balanzas series 5061 y 5062 | Balances series 5061 and 5062

- | | |
|--|---|
| <ul style="list-style-type: none"> 1 Diseño compacto y ligero con pantalla retroiluminada de grandes dígitos 2 Amplio plato de pesada (13 cm diámetro) fabricado en acero inoxidable 3 Paravientos de plástico desmontable con orificio en la parte superior para adición de muestra (sólo serie 5062) 4 Patas roscadas y burbuja de nivel para perfecta nivelación de la balanza 5 Unidades de pesada: gramos (g), quilates (ct), onzas (oz) y libras (lb) 6 Funciones de tara sustractiva en todo el rango de pesada, recuento de piezas y calibración mediante pesa externa (pesa de calibración incluida en serie 5062) 7 Funcionamiento mediante adaptador (incluido) o mediante pila (no incluida) | <ul style="list-style-type: none"> 1 Compact and light design with back-light display with large digits 2 Large weighing pan (13 cm diameter) made of stainless steel 3 Detachable windbreak protection made of plastic with a hole in the upper part for adding the sample (only series 5062) 4 Threaded legs and bubble level for a proper levelling of the balance 5 Weighing units: grams (g), carats (ct), ounces (oz) and pounds (lb) 6 Tare in the whole weighing range, piece counting function and calibration by external weight (calibration weight included in series 5062) 7 Operation with AC adapter (included) or with batteries (not included) |
|--|---|



Serie 5061 / Series 5061

Referencia / Code	55061250	55061310	55061320	55061330
Capacidad / Capacity	500 g	1000	2000 g	3000
Sensibilidad / Readability	0.1 g	0.1 g	0.1 g	0.1 g

Serie 5062 / Series 5062

Referencia / Code	55062230	55062250	55062310	55062320
Capacidad / Capacity	300 g	500	1000 g	2000
Sensibilidad / Readability	0.01 g	0.01 g	0.01 g	0.01 g

■ Espátulas | Spatula



Doble cuchara / Double spoon



Cuchara plana / Spoon-flat

- 1| En acero inoxidable 1| Made of stainless steel

Referencia Code	Longitud Length	Formato Format
63222160	16 cm	Doble cuchara / Double spoon
63222200	20 cm	Doble cuchara / Double spoon
63222220	22 cm	Doble cuchara / Double spoon
63223150	15 cm	Cuchara-plana / Spoon-flat
63223200	20 cm	Cuchara-plana / Spoon-flat
63223230	23 cm	Cuchara-plana / Spoon-flat

* Disponibles también otros modelos de espátulas (para más información consulte la página web www.auxilab.com y contacte con su distribuidor)

* Other models of spatula are also available (for further information visit the web page www.auxilab.com and contact your distributor)

■ Destilador de vidrio | Glass water still



- 1| Fabricado en vidrio borosilicato y con resistencia de cuarzo
- 2| Dispositivo de seguridad frente a sobrecalentamiento
- 3| Nivel de agua para control de volumen constante

- 1| Made of borosilicate glass and with quartz heating resistance
- 2| Security device against overheating
- 3| Water level to control the constant water volume

Referencia Code	Producción Production	Consumo Consumption
59002102	2 L/h	3 Kw/h

■ Agitador magnético 690/1 | Magnetic stirrer 690/1

- 1| Pequeño agitador magnético con calefacción de regulación analógica
- 2| Estructura metálica recubierta de epoxi y placa calefactora de aluminio anodizado (12x12 cm)
- 3| Interruptor lateral de encendido/apagado y mandos de regulación de la velocidad y temperatura con pilotos indicadores
- 4| Volumen de agitación máximo de 2 L
- 5| Suministrados con varilla de sujeción e imán

- 1| Small analogical magnetic stirrers with heating
- 2| Metallic structure covered with epoxi and heating plate (12x12 cm) made of anodized aluminium.
- 3| Lateral on/off switch and speed and temperature regulation knob with pilot lights
- 4| Maximum stirrable volume of 2 L
- 5| Supplied with rod and magnet



Referencia Code	Velocidad Speed	Temperatura máxima (placa) Max. temp. (plate)
50690010	100-2000 rpm	180 °C ± 10%

biología
[otros equipos y accesorios]
[other equipments & accessories]
biology

■ Tubos de ensayo | Test tubes



- 1 | Vidrio borosilicato
- 2 | Con borde recto y fondo redondo

- 1 | Borosilicate glass
- 2 | Rimless and with round bottom

Referencia Code	Capacidad Capacity	Dimensiones Dimensions
12805100	5 mL	10x100 mm
12805161	15 mL	16x100 mm
12805160	25 mL	16x160 mm
12805180	25 mL	18x180 mm
12805250	80 mL	25x200 mm

■ Gradillas para tubos de ensayo | Test tube racks

- 1 | En polipropileno autoclavable; apilables y desmontables
- 2 | Forma rectangular; medidas aproximadas 15x25x7 cm

- 1 | Made of autoclavable polypropylene; easily stackable and disassembled
- 2 | Rectangular shape; approximate dimensions 15x25x7 cm



Referencia Code	Orificios Holes	Díámetro Diameter	Color Colour
40601130	90	13 mm	Blanco / White
40601131	90	13 mm	Azul / Blue
40601132	90	13 mm	Rojo / Red
40601133	90	13 mm	Amarillo / Yellow
40601160	60	16 mm	Blanco / White
40601161	60	16 mm	Azul / Blue
40601162	60	16 mm	Rojo / Red
40601163	60	16 mm	Amarillo / Yellow
40601200	40	20 mm	Blanco / White
40601201	40	20 mm	Azul / Blue
40601202	40	20 mm	Rojo / Red
40601203	40	20 mm	Amarillo / Yellow
40601250	24	25 mm	Blanco / White
40601251	24	25 mm	Azul / Blue
40601252	24	25 mm	Rojo / Red
40601253	24	25 mm	Amarillo / Yellow

* Disponibles también otros modelos de gradillas (para más información consulte la página web www.auxilab.com y contacte con su distribuidor)

* Other models of racks are also available (for further information visit the web page www.auxilab.com and contact your distributor)

■ Termómetros de varilla | Solid stem thermometers

- 1| Graduación exterior en color marrón y columna de líquido orgánico coloreado para evitar problemas de contaminación
- 2| Con anilla de vidrio en un extremo
- 3| Suministrados en estuche de plástico

- 1| Brown external graduation and coloured spirit filled column to avoid contamination problems
- 2| With glass ring at one end
- 3| Supplied in a plastic case



Referencia Code	Rango Range	Fondo Bottom
72065050	-10/50 °C	Blanco / White
72067050	-10/50 °C	Amarillo / Yellow
72065100	-10/110 °C	Blanco / White
72067100	-10/110 °C	Amarillo / Yellow
72065150	-10/150 °C	Blanco / White
72067150	-10/150 °C	Amarillo / Yellow
72065200	-10/200 °C	Blanco / White
72067200	-10/200 °C	Amarillo / Yellow

■ Papel pH | pH paper

- 1| Para determinación del pH aproximado de soluciones acuosas
- 2| Con escala de color incluida en la caja
- 3| Formato de tira (10x70 mm); en cajas de 200 uds

- 1| For approximate pH determinations of aqueous solutions
- 2| With colour chart included in the box
- 3| Strip format (10x70 mm); in boxes of 200 units



Referencia Code	Rango pH pH range	Escala Scale
80910010	1-4	1
80910020	1-10	1
80910030	1-12	1
80910040	1-14	1
80910050	4-10	1
80910060	9-14	1

■ Ecurridor de sobremesa | Drying rack



Referencia / Code: 63224750

- 1| Colgante y de sobremesa
- 2| Con 55 terminales; incluye bandeja

- 1| To be used as hanged or desktop model
- 2| With 55 hangers; tray included

biología
[otros equipos y accesorios]
[other equipments & accessories]
biology

2010
catálogo biología
 [índice de contenidos]

[estuches y material de disección]	
estuche de disección	02
agujas	03
pinzas	03
tijeras de cirugía	04
bisturís y hojas desechables	04
mangos de bisturís	05
[cubetas y accesorios de tinción]	
cubeta con cestillo y asa	05
cubeta Coplin	06
cubeta schieferdecker	06
cristalizadores	06
placas con cavidades	07
frascos boca roscada	07
pinzas para portaobjetos	08
resma de papel de filtro	08
[corte y montaje de preparaciones]	
microtomo de mano	08
microtomo 511	09
portaobjetos estándar	09
portaobjetos con cavidades	10
portaobjetos con badas de color	10
cubeobjetos	11
[preparaciones microscópicas]	
histología animal	13
histología vegetal	16
zoología	21
colecciones	24
[microscopía]	
microscopio de iniciación	28
estereomicroscopio de iniciación	28
microscopios serie 128	29
estereomicroscopios serie 200	30
iluminador de luz fría	30
microscopios serie 100	31
video cámaras	31
[modelos anatómicos humanos]	
esqueleto	33
torso y cabeza	33
sistema urinario	33
organos de los sentidos	34
sistema nervioso	34
modelos dentales	34
aparato respiratorio	35

[modelos de citología]	
celula animal	35
celula vegetal	35
mitosis	35
[modelos vegetales]	
tallo de dicotiledonia	36
sección longitudinal de maiz	36
flor de melocotonero	36
sección de hoja	36
haz vascular	36
fertilización de angiosperma	36
[modelos de zoología]	
ameba	36
disección de lombriz	36
disección de langosta	36
[biología molecular y genética]	
espectrofotómetros	38
electroforesis	38
mini centrifugas	40
[microbiología]	
estufas de cultivo 636 PLUS	42
baños termostáticos	42
frascos ISO	43
cajas Petri	43
mecheros Bunsen	43
esterilizador por infrarrojos	44
mangos Kolle	44
asas de siembra estériles	44
[manipulación de líquidos]	
pipetas automáticas	46
puntas para pipetas	47
soportes para pipetas	47
pipeteadores manuales	47
aspirador para pipetas	48
peras de 3 vías	48
pipetas de vidrio	49
pipetas Pasteur	50
[otros equipos y accesorios]	
balanzas	52
espátulas	52
destilador de vidrio	53
agitador magnético	53
tubos de ensayo	54
gradillas para tubos de ensayo	54
termómetros de varilla	55
papel pH	55
escurridor	55

2010
biology catalogue
 [index of contains]

[dissecting kits and material]	
dissecting kits	02
pins	03
forceps	03
surgical scissors	04
sterile scalpels and scalpel blades	04
scalpel handles	05
[staining jars and accessories]	
staining jar with tray and handle	05
Coplin staining jar	06
Schieferdecker staining jar	06
crystallizing dishes	06
plates with cavities	07
bottles with threaded mouth	07
forceps for slides	08
filter paper ream	08
[sample slicing and mounting]	
hand microtome	08
microtome 511	09
standard microscope slide	09
microscope slide with cavities	10
microscope slide with colour	10
frosted band	
cover glasses	11
[prepared slide]	
animal histology	13
plant histology	16
zoology	21
slide sets	24
[microscopy]	
initiation microscope	28
initiation stereomicroscope	28
microscope series 128	29
stereomicroscopes series 200	30
cold light source	30
microscope series 100	31
eyepiece video cameras	31
[models]	
skeleton	33
torso and head	33
urinary system	33
sense organs	34
nervous system	34
dental models	34
respiratory system	35

[cytology models]	
animal cell	35
plant cell	35
mitosis	35
[plant models]	
dicotyledon stem	36
root tip longitudinal section	36
peach blossom	36
leaf section	36
vascular bundle	36
fertilization of angiosperm	36
[zoology models]	
ameba	36
earthworm dissection	36
locust dissection	36
[molecular biology & genetics]	
spectrophotometers	38
electrophoresis	38
mini centrifuges	40
[microbioly]	
incubators, series 636 PLUS	42
water baths	42
ISO bottles	43
Petri dishes	43
Bunsen burners	43
infrared sterilizer	44
Kolle handles	44
sterile inoculating loops	44
[liquid handling]	
automatic pipettes	46
pipette tips	47
stand for automatic pipettes	47
pipette controllers	47
pipette pumps	48
3 valve pipette fillers	48
glass pipettes	49
Pasteur pipettes	50
[others equipments & accessories]	
balances	52
spatula	52
glass water still	53
magnetic stirrer	53
test tubes	54
test tube racks	54
solid stem thermometers	55
pH paper	55
drying racks	55

