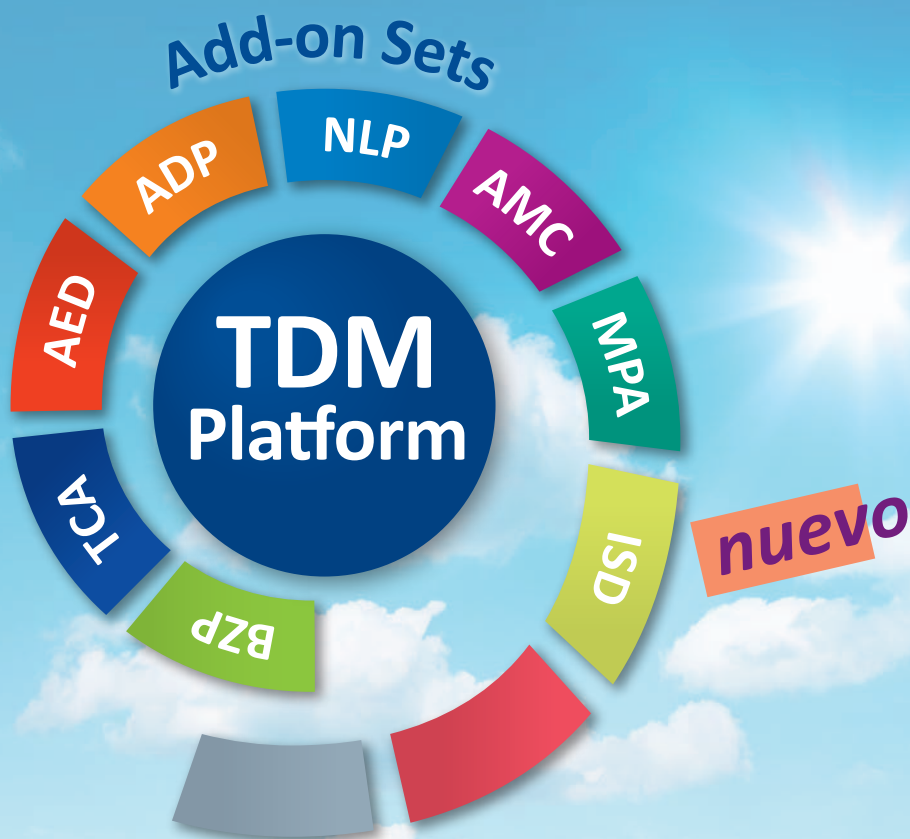


+RECIPE

ClinMass[®] TDM 200 Kit



Monitorización de fármacos
terapéuticos (TDM) por LC-MS/MS

Monitorización de fármacos

Para mejor terapia, vigilancia y cumplimiento de pacientes

La monitorización terapéutica de fármacos (TDM) es esencial para compuestos con un rango terapéutico estrecho para lograr la máxima eficacia del fármaco, así como para evitar la toxicidad del fármaco.

Hoy en día, la monitorización de fármacos terapéuticos se puede utilizar para prevenir reacciones adversas a fármacos (RAM).

TDM permite a los proveedores de atención optimizar los regímenes de dosificación de los pacientes para lograr la exposición al fármaco deseada.

Los principales beneficios son diagnósticos y tratamientos mejorados, tiempos de hospitalización reducidos y menos tratamiento secundario para las toxicidades, lo que resulta en ahorros de costos significativos.

Mejor atención a los pacientes mediante la eficacia y seguridad controladas del régimen terapéutico



tdm.recipe.de

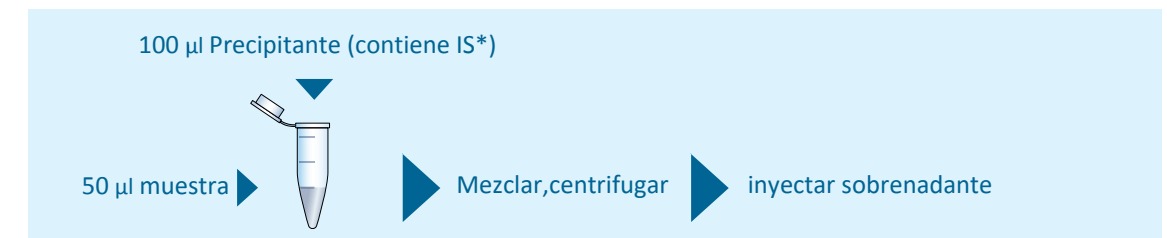
ClinMass® TDM 200 Kit

El kit RECIPE TDM 200 abre una amplia gama de sustancias clínicamente relevantes para un régimen terapéutico orientado al paciente. Solo una columna para cubrir las 8 clases de medicamentos más relevantes para TDM

8 Kits Específicos

BZP	Benzodiazepinas	Neurolépticos	NLP
TCA	Antidepresivos tricíclicos	Antimicóticos	AMC
AED	Fármacos antiepilépticos	Ácido Micofenólico	MPA
ADP	Antidepresivos	Inmunosupresores	ISD

Preparación de muestra en 1 paso



Performance Plus

- + Sin dividir el método
- + Un único análisis por grupo de compuestos
- + tiempos de ejecución cortos
- + Tasas cortas de ocupación instrumental

Comfort Plus

- + Menos consumibles
- + Menos desecho
- + Más espacio en congelador y nevera

TCA	15 Antidepresivos tricíclicos	Referencia MS9100
Amitriptyline	Imipramine	Normaprotiline
Clomipramine	Maprotiline	Nortrimipramine
Clozapine	Norclomipramine	Nortriptyline
Desipramine	Norclozapine	Protriptyline
Doxepin	Nordoxepin	Trimipramine

AED	27 Fármacos antiepilépticos	Referencia MS9200
10-OH-Carbamazepine	Lamotrigine	Primidone
Brivaracetam	Levetiracetam	Retigabine
Carbamazepine	N-Desmethylnmethsuximide	Rufinamide
Carbamazepine-diol	Oxcarbazepine	Stiripentol
Carbamazepine-epoxide	PEMA	Sulthiame
Ethosuximide	Perampanel	Tiagabine
Felbamate	Phenobarbital	Topiramate
Gabapentine	Phenytoin	Valproic Acid
Lacosamide	Pregabalin	Zonisamide

NLP	28 Neurolépticos	Referencia MS9300
Amisulpride	Levomepromazine	Prothipendyl
Aripiprazole	Melperone	Quetiapine
Chlorpromazine	Norclozapine	Risperidone
Chlorprothixene	Norquetiapine	Sertindole
Clozapine	Olanzapine	Sulpiride
Dehydro-Aripiprazole	Paliperidone (9-OH-Risperidone)	Thioridazine
Desmethylolanzapine	Perazine	Ziprasidone
Flupentixol	Pipamperone	Zotepine
Fluphenazine	Promethazine	Zuclophenthixol
Haloperidol		

ADP	36 Antidepresivos	Referencia MS9400
Agomelatine	Duloxetine	O-Desmethylvenlafaxine
Atomoxetine	Fluoxetine	Opipramol
Bupropion	Fluvoxamine	Paroxetine
Citalopram	Guanfacine	Reboxetine
Clomethiazole	Hydroxybupropion	Ritalinic Acid
Desmethylcitalopram	Methylphenidate	Sertraline
Desmethylfluoxetine	Mianserine	Tianeptine
Desmethylmianserine	Milnacipran	Tramadol
Desmethylmirtazapine	Mirtazapine	Tranlycypromine
Desmethylsertraline	Moclobemide	Trazodone
Dihydro-Bupropion	Nefazodone	Venlafaxine
Dosulepin	O-Desmethyltramadol	Vortioxetine

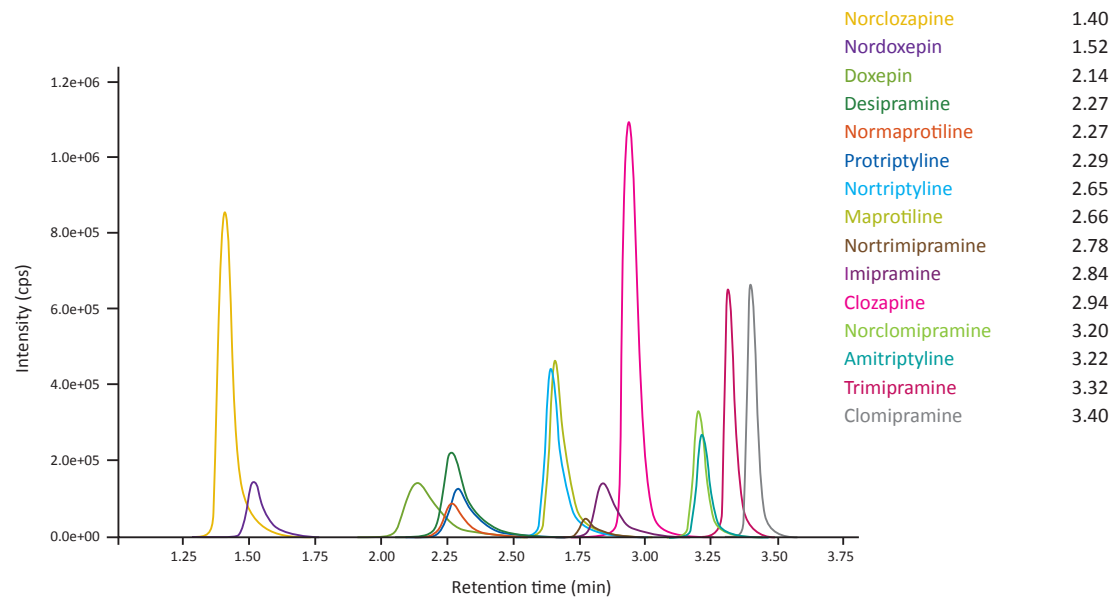
36 Benzodiazepinas			Referencia MS9500	BZP
3-Hydroxybromazepam	Clonazepam	Nitrazepam		
7-Aminoclonazepam	Demoxepam	Norclobazam		
7-Aminoflunitrazepam	Desalkylflurazepam	Nordiazepam		
7-Aminonitrazepam	Desmethylflunitrazepam	Oxazepam		
α-Hydroxyalprazolam	Diazepam	Prazepam		
α-Hydroxymidazolam	Estazolam	Temazepam		
α-Hydroxytriazolam	Flunitrazepam	Tetraepam		
Alprazolam	Flurazepam	Trazodone		
Bromazepam	Lorazepam	Triazolam		
Brotizolam	Lormetazepam	Zaleplon		
Chlordiazepoxide	Medazepam	Zolpidem		
Clobazam	Midazolam	Zopiclone		

8 Antimicóticos			Referencia MS9600	AMC
5-Fluorocytosine	Itraconazole	Posaconazole		
Fluconazole	Ketoconazole	Voriconazole		
Isavuconazole	OH-Itraconazole			

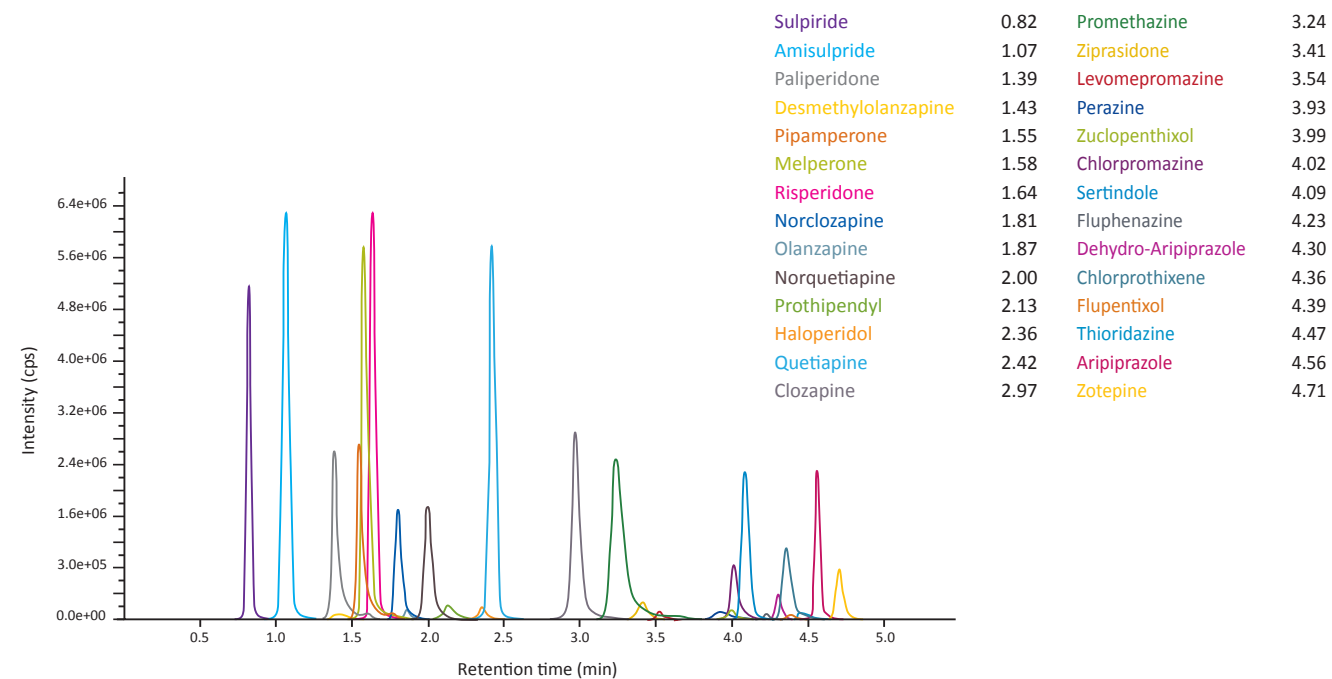
2 Ácido Micofenólico		Referencia MS99100	MPA
Mycophenolic acid	Mycophenolic acid glucuronide		

4 Medicamentos inmunosupresores			Referencia MS99200	ISD
Cyclosporine A	Sirolimus	Tacrolimus		
Everolimus				

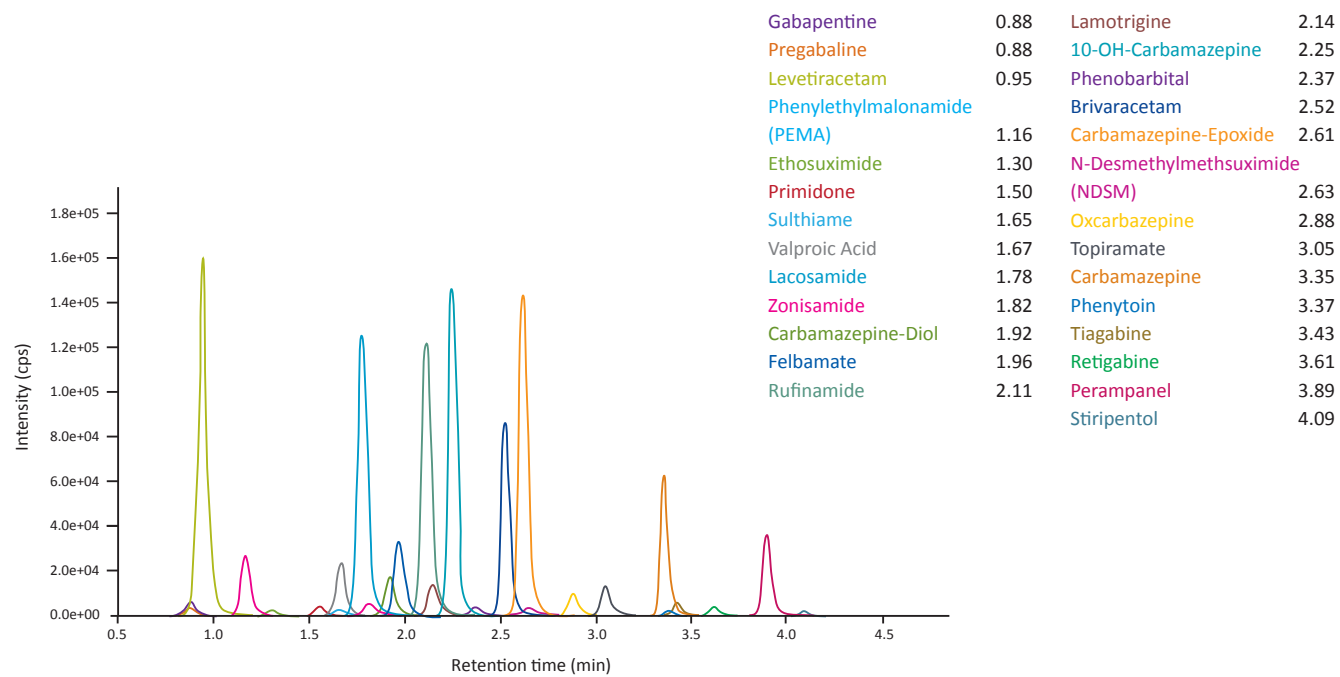
TCA Antidepressivos triciclicos Referencia MS9100



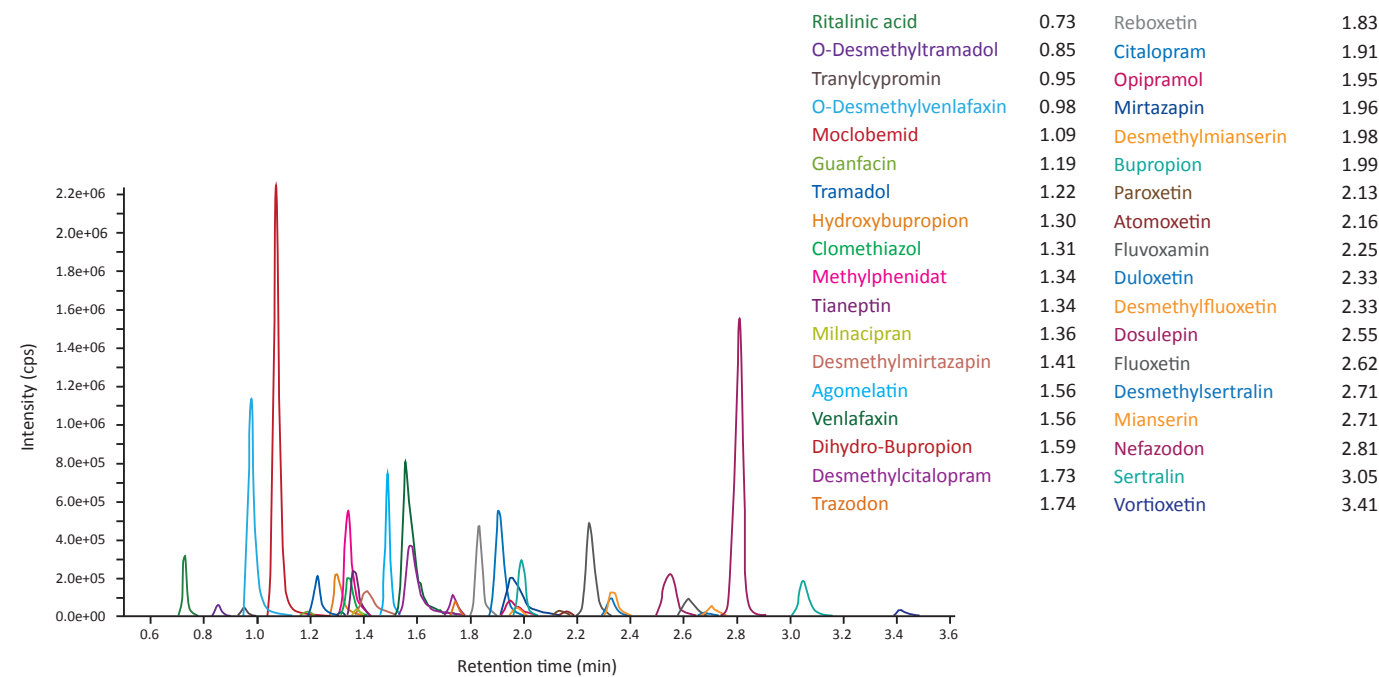
Neurolépticos Referencia MS9300 **NLP**



AED Fármacos Antiepilépticos Referencia MS9200

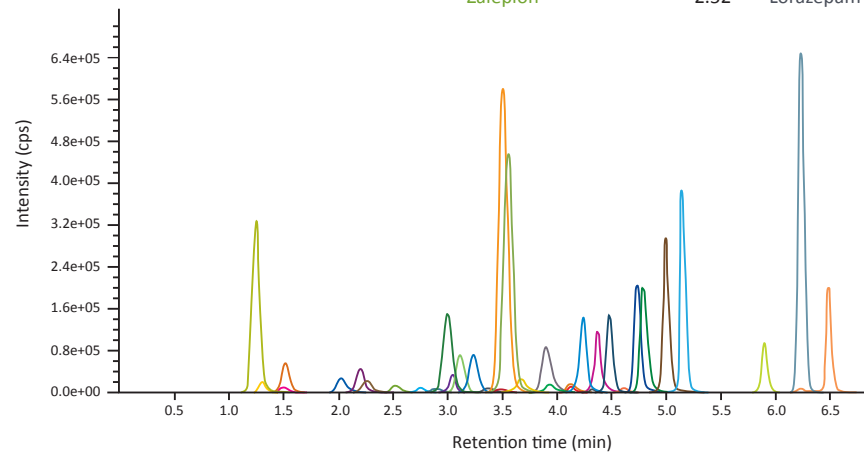


Antidepressivos Referencia MS9400 **ADP**



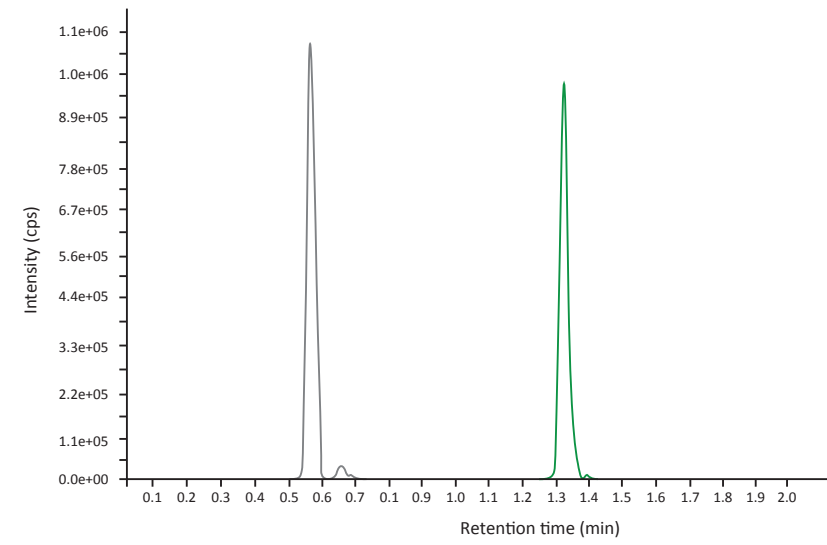
BZP Benzodiazepinas Referencia MS9500

7-Aminonitrazepam	1.24	α -OH-Triazolam	2.74	Clonazepam	3.44
7-Aminoclonazepam	1.30	α -OH-Alprazolam	2.75	Zolpidem	3.50
3-Hydroxybromazepam	1.50	Desmethylflunitrazepam	2.89	Chlordiazepoxide	3.55
7-Aminoflunitrazepam	1.51	Oxazepam	3.00	Alprazolam	3.67
Bromazepam	2.02	Nitrazepam	3.11	α -OH-Midazolam	3.90
Demoxepam	2.19	Estazolam	3.11	Triazolam	3.93
Zopiclon	2.26	Norclonazepam	3.23	Desalkylflurazepam	4.12
Zaleplon	2.52	Lorazepam	3.37	Flunitrazepam	4.13
				Temazepam	4.24
				Nordiazepam	4.37
				Clobazam	4.48
				Lormetazepam	4.61
				Trazodone	4.73
				Flurazepam	4.79
				Midazolam	4.99
				Diazepam	5.14
				Tetrazeepam	5.90
				Prazepam	6.23
				Medazepam	6.48



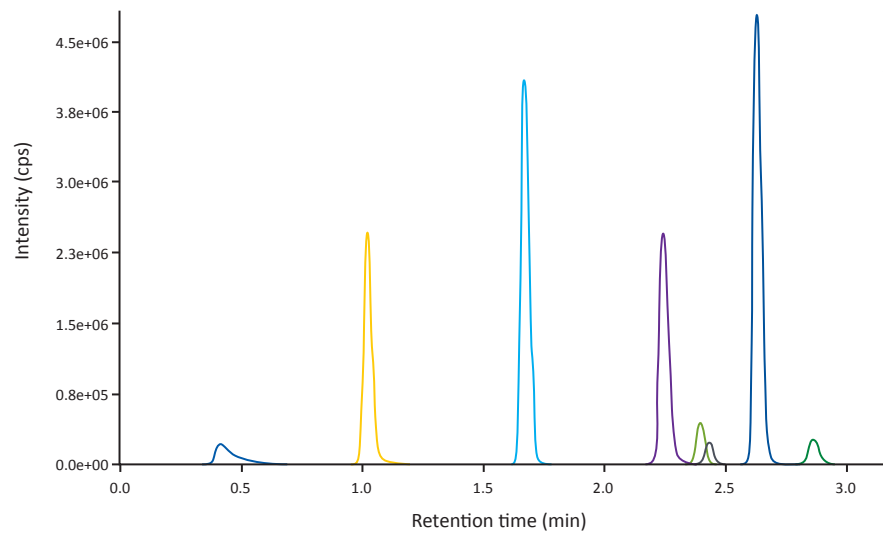
Ácido Micofenólico Referencia MS99100 **MPA**

Mycophenolic acid glucuronide (MPAG)	0.56
Mycophenolic acid	1.32



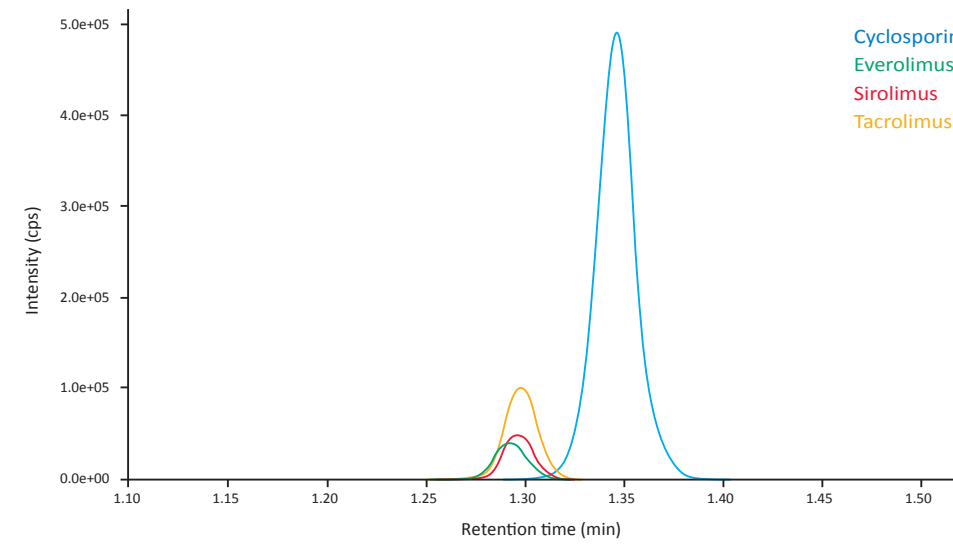
AMC Antimicóticos Referencia MS9600

5-Fluorocytosine	0.41
Fluconazole	1.02
Voriconazole	1.67
Ketoconazole	2.24
Posaconazole	2.39
Hydroxy-Itraconazole	2.43
Isavuconazole	2.63
Itraconazole	2.86



Medicamentos Inmunosupresores Referencia MS99200 **ISD**

Cyclosporine A	1.35
Everolimus	1.29
Sirolimus	1.30
Tacrolimus	1.30





Ingeniería Analítica

Chromatography & Spectrometry

Su elección en diagnósticos de HPLC y LC-MS / MS

- + Métodos CE-IVD certificados y aprobados
- + Sistema único de kit RECIPE TDM 200
- + Socio preferido en más de 80 países

+RECIPE

**RECIPE Chemicals +
Instruments GmbH**

Dessauerstraße 3
80992 München

Tel. +49 89 54 70 81 - 0

Fax. +49 89 54 70 81 - 11

info@recipe.de

www.recipe.de